

Fitting R42 - 3-Wege-Verbindung

St. 01 Art.-Nr. 02.01.000.2  
EURO 20,20



Fitting R42 - 90° Bogen für ASA rechts

St. 01 Art.-Nr. 02.06.021.4  
EURO 27,40



Fitting R42 - 3-Wege-Verbindung mit Bohrung Ø 42,2 mm

St. 01 Art.-Nr. 02.01.004.4  
EURO 27,00



Gehwagen: L-Bogen mit Zapfen für Infusionsflaschenhalter GIH

St. 01 Art.-Nr. 02.06.100.7  
EURO 51,60

Fitting R42 - 3-Wege-Verbindung für ASA links oder rechts

St. 01 Art.-Nr. 02.01.009.4  
EURO 33,20

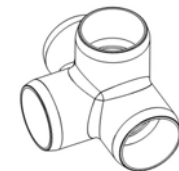


Gehwagen: T-Stück mit Zapfen für Infusionsflaschenhalter GIH

St. 01 Art.-Nr. 02.06.101.7  
EURO 53,50

Fitting R42 - 4-Wege-Verbindung

St. 01 Art.-Nr. 02.03.000.1  
EURO 22,50



Fitting R42 - Abschlußkappe weiß (UPC)

St. 01 Art.-Nr. 02.07.000.2  
EURO 12,00



Fitting R42 - 5-Wege-Verbindung mit einem verstärktem Abgang

St. 01 Art.-Nr. 02.04.001.2  
EURO 25,60



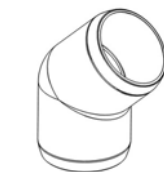
Fitting R42 - Abschlußkappe weiß (UPC), Bohrung Øi 20 mm, vorbereitet für Senkkopfschraube

St. 01 Art.-Nr. 02.07.003.4  
EURO 29,90



Fitting R42 - 45° Bogen

St. 01 Art.-Nr. 02.05.000.1  
EURO 16,30



Fitting R42 - Innenrohrkappe (IDC)

St. 01 Art.-Nr. 02.09.000.2  
EURO 12,00



Fitting R42 - 90° Bogen

St. 01 Art.-Nr. 02.06.000.2  
EURO 14,20



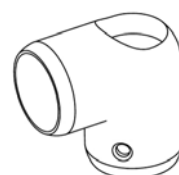
Fitting R42 - Kreuz

St. 01 Art.-Nr. 02.10.000.2  
EURO 24,10



Fitting R42 - 90° Bogen für ASA links

St. 01 Art.-Nr. 02.06.020.4  
EURO 27,40



Fitting R42 - Kreuz, ausgedreht

St. 01 Art.-Nr. 02.10.001.4  
EURO 32,50



Radadapter, 1 1/4" (z.B. alle SC 100 und SCC 250 Modelle bis einschließlich 2016)

St. 01 Art.-Nr. 02.11.000.1  
EURO 7,20



SM 700: Bremshebelhalter hinten (Bremsse offen)

St. 01 Art.-Nr. 02.12.023.4  
EURO 54,00



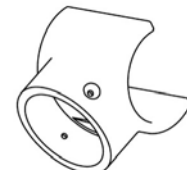
Fitting R42 - Slip-T, Øi 42,4 mm

St. 01 Art.-Nr. 02.12.000.2  
EURO 17,50



Gehwagen: Therapietisch / Servierbrett GSB Maxi und GSB Mini - Halter linke Seite, inkl. Schrauben (13 mm)

St. 01 Art.-Nr. 02.12.027.4  
EURO 29,70



Fitting R42 - Slip-T offen - 130° (am SB, Seite zum Öffnen) - wird ersetzt durch 02.12.200.1

St. 01 Art.-Nr. 02.12.001.4  
EURO 29,70



Gehwagen: Therapietisch / Servierbrett GSB Maxi und GSB Mini - Halter rechte Seite, inkl. Schrauben (13 mm)

St. 01 Art.-Nr. 02.12.028.4  
EURO 29,70



Fitting R42 - Slip-T für FT

St. 01 Art.-Nr. 02.12.002.4  
EURO 25,90



Fitting R42 - Slip-T GW 120 Sicherheitsbügel (fixes Ende)

St. 01 Art.-Nr. 02.12.029.4  
EURO 20,70



Fitting R42 - Slip-T ausgedreht (ASA), Øi 43 mm

St. 01 Art.-Nr. 02.12.003.4  
EURO 25,90



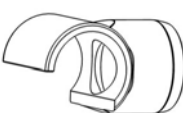
Gehwagen: GIHN - Halter Position Sitzstütze

St. 01 Art.-Nr. 02.12.035.4  
EURO 29,70



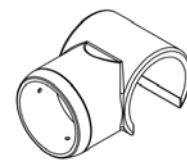
Gehwagen: Fitting R42 - Slip-T offen - 130°, Ø 27 mm (z.B. am SB vom GW)

St. 01 Art.-Nr. 02.12.005.4  
EURO 36,00



Gehwagen: GIHN - Halter Position Armlehne

St. 01 Art.-Nr. 02.12.036.4  
EURO 29,70



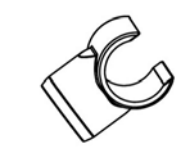
Spender: Emulsionsspender ESP, Halter unten (inkl. Schrauben) Ausführung bis 03/2006

St. 01 Art.-Nr. 02.12.010.4  
EURO 46,10



Beinauflage BA, Halter schmal

St. 01 Art.-Nr. 02.12.037.4  
EURO 32,20



Spender: Emulsionsspender ESP und Handschuhspender HSP, Halter oben - verstärkt, inkl. Schrauben

St. 01 Art.-Nr. 02.12.011.6  
EURO 46,10



Fitting R42 - Slip-T offen - 130° (am SB, Seite zum Öffnen) - ROT

St. 01 Art.-Nr. 02.12.200.1  
EURO 29,70



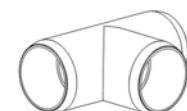
Fitting R42 - Slip-T offen - 70° (am SB zum Nachrüsten, Seite zum Halten)

St. 01 Art.-Nr. 02.12.014.4  
EURO 29,70



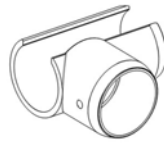
Fitting R42 - T-Stück

St. 01 Art.-Nr. 02.13.000.1  
EURO 15,90



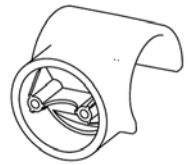
Fitting R42 - T-Stück - Führungsschiene für MFTOS - linke Seite

St. 01 Art.-Nr. 02.13.003.4  
EURO 31,40



Spender: Emulsionsspender ESP und Handschuhspender HSP, Halter oben, inkl. Schrauben

St. 01 Art.-Nr. 02.15.050.1  
EURO 38,40



Fitting R42 - T-Stück - Führungsschiene für MFTOS - rechte Seite

St. 01 Art.-Nr. 02.13.004.4  
EURO 31,40



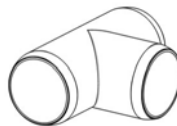
Fitting R48 - 3-Wege-Verbindung

St. 01 Art.-Nr. 02.35.000.2  
EURO 26,20



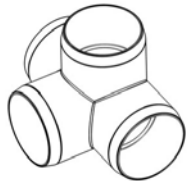
Fitting R42 - T-Stück, durchgängig (STT)

St. 01 Art.-Nr. 02.13.005.1  
EURO 16,80



Fitting R48 - 4-Wege-Verbindung

St. 01 Art.-Nr. 02.36.000.2  
EURO 28,30



Fitting R42 - T-Stück - gekürzt 001

St. 01 Art.-Nr. 02.13.034.4  
EURO 31,40

Fitting R48 - 4-Wege-Verbindung, ausgedreht

St. 01 Art.-Nr. 02.36.001.4  
EURO 35,70



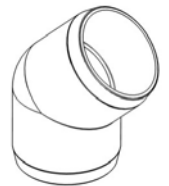
Beinauflage BA, Halter breit

St. 01 Art.-Nr. 02.13.044.4  
EURO 32,20



Fitting R48 - 45° Bogen

St. 01 Art.-Nr. 02.37.000.1  
EURO 24,50



Fitting R42 - T-Stück mit Abzweig (mit Kappe), z. B. für DH 49 Modelle mit Arm- u. o. Rückenlehnen

St. 01 Art.-Nr. 02.13.052.1  
EURO 29,70



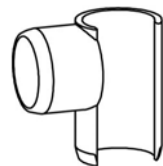
Fitting R48 - 90° Bogen

St. 01 Art.-Nr. 02.38.000.2  
EURO 20,60



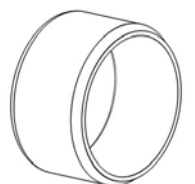
Gehwagen: GFT Fitting R42 - T-Stück - Führung (nach links zeigend)

St. 01 Art.-Nr. 02.13.054.4  
EURO 31,40



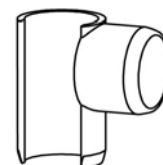
Fitting R48 - Abschlußkappe weiß (UDC)

St. 01 Art.-Nr. 02.39.000.1  
EURO 15,90



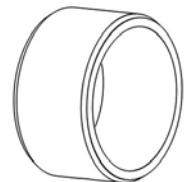
Gehwagen: GFT Fitting R42 - T-Stück - Führung (nach rechts zeigend)

St. 01 Art.-Nr. 02.13.055.4  
EURO 31,40



Fitting R42 - Haltering, 27 mm, weiß

St. 01 Art.-Nr. 02.39.003.4  
EURO 12,30



Fitting R42 - Verstärkungsring für Fitting, weiß

St. 01 Art.-Nr. 02.15.000.1  
EURO 13,10



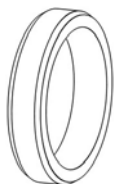
Fitting R42 - Haltering, 25 mm, weiß

St. 01 Art.-Nr. 02.39.004.4  
EURO 12,30



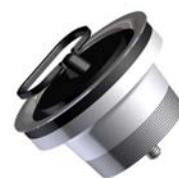
Fitting R42 - Haltering, 11 mm, weiß (z. B. Combo Walker)

St. 01 Art.-Nr. 02.39.005.4  
EURO 12,30



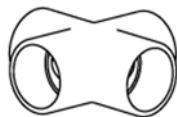
Liege: Duschwannenablauf 1 1/2" mit Verschlussstopfen

St. 01 Art.-Nr. 03.01.034.7  
EURO 22,90



Fitting R48 - Kreuz

St. 01 Art.-Nr. 02.41.000.1  
EURO 29,90



Liege: UDL 1500 - Wanne für Außenabmessungen 2.000 x 880 mm (bis Ende 2019)

St. 01 Art.-Nr. 03.01.038.1  
EURO 815,30



Fitting R48 - Kreuz, ausgedreht

St. 01 Art.-Nr. 02.41.001.4  
EURO 40,90

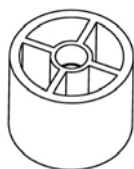


Liege: UDL 0750 - Wanne für Außenabmessungen 1.820 x 805 mm (bis Ende 2019)

St. 01 Art.-Nr. 03.01.039.1  
EURO 815,30

Radadapter, 1 1/2"

St. 01 Art.-Nr. 02.42.000.1  
EURO 9,40



Liege: Duschwannenablauf 1 1/2" nur Verschlussstopfen

St. 01 Art.-Nr. 03.01.041.4  
EURO 8,70



Fitting R48 - Slip-T

St. 01 Art.-Nr. 02.43.000.1  
EURO 25,90



Liege: Dichtung für Ablaufschlauch UDL/UDW, 45 x 36 x 2 mm

St. 01 Art.-Nr. 03.01.046.1  
EURO 2,20

Fitting R48 - Slip-T - offen

St. 01 Art.-Nr. 02.43.001.4  
EURO 32,50

Liege: Ablaufschlauch 900 mm, schwarz, inkl. Anschlußrohr mit Überwurfmutter 1 1/2"

St. 01 Art.-Nr. 03.01.052.7  
EURO 131,80



SM 700: Fitting 1 1/2" - Slip-T offen - 130° (am SBS, Seite zum Öffnen)

St. 01 Art.-Nr. 02.43.004.4  
EURO 37,60

Liege: Ablaufschlauch 2000 mm, schwarz, inkl. Anschlußrohr mit Überwurfmutter 1 1/2"

St. 01 Art.-Nr. 03.01.053.7  
EURO 179,70



Fitting R48 - T-Stück

St. 01 Art.-Nr. 02.44.000.1  
EURO 23,60



Liege: UDL 1500 VR - Wanne für Außenabmessungen 2.000 x 880 mm (bis Ende 2019)

St. 01 Art.-Nr. 03.01.054.1  
EURO 897,30



Fitting R48 - Verstärkungsring für 1 1/2 Zoll, weiß

St. 01 Art.-Nr. 02.45.000.1  
EURO 16,30



Liege: UDL 0500 - Wanne für Außenabmessungen 1.615 x 750 mm (bis Ende 2019)

St. 01 Art.-Nr. 03.01.070.1  
EURO 815,30

Liege: UDW 2500 - Wanne gepolstert

St. 01 Art.-Nr. 03.01.073.1  
EURO 815,30



Liege: UDL 1500 VR - Wanne für Außenabmessungen 2.000 x 880 mm (ab 2020 neue Ablaufposition, HF-geschweißt)

St. 01 Art.-Nr. 03.01.085.1  
EURO 934,00

Liege: UDW 2500 VRW - Wanne gepolstert

St. 01 Art.-Nr. 03.01.074.1  
EURO 897,30



Liege: UDL 1000 - Ablaufschlauch, weiß

St. 01 Art.-Nr. 03.02.000.1  
EURO 39,50

Liege: UDW 650 - Wanne gepolstert

St. 01 Art.-Nr. 03.01.077.1  
EURO 815,30

Ankerrolle SC/SCC, mit Federn und Stiften

St. 01 Art.-Nr. 03.03.001.7  
EURO 34,90



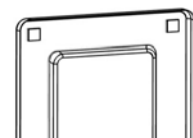
Liege: UDW 650 VRW - Wanne gepolstert

St. 01 Art.-Nr. 03.01.078.1  
EURO 897,30



Anschlagpuffer für Wäschensammler-Deckel, Set á 2 Stk.

St. 01 Art.-Nr. 03.04.001.4  
EURO 2,80



Liege: UDL 0750 VR - Wanne für Außenabmessungen 1.820 x 805 mm (bis Ende 2019)

St. 01 Art.-Nr. 03.01.080.1  
EURO 897,30

Fixierstopfen, weiß, 30 mm lang (inkl. Schraube - Verwendung angeben)

St. 01 Art.-Nr. 03.05.010.1  
EURO 6,20



Liege: UDL 0500 - Wanne für Außenabmessungen 1.615 x 750 mm (ab 2020 neue Ablaufposition, HF-geschweißt)

St. 01 Art.-Nr. 03.01.081.1  
EURO 852,00

Abfallbehälter 35 ltr (ABH)„ weiß, nur Schwingdeckel (schwarz)

St. 01 Art.-Nr. 03.07.002.2  
EURO 54,00



Liege: UDL 0750 - Wanne für Außenabmessungen 1.820 x 805 mm (ab 2020 neue Ablaufposition, HF-geschweißt)

St. 01 Art.-Nr. 03.01.082.1  
EURO 852,00

Deckel für SLH, Ausführung zum Aufstecken ab 2006, Farbe u. ggf. Position angeben

St. 01 Art.-Nr. 03.07.300.2  
EURO 59,90

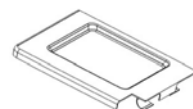


Liege: UDL 0750 VR - Wanne für Außenabmessungen 1.820 x 805 mm (ab 2020 neue Ablaufposition, HF-geschweißt)

St. 01 Art.-Nr. 03.01.083.1  
EURO 934,00

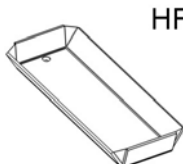
Deckel MC 630 / MC 640, Ausführung zum Aufstecken, Umbau erforderlich, rechte Seite - WIRD ERSETZT !!!

St. 01 Art.-Nr. 03.07.305.2  
EURO 107,30



Liege: UDL 1500 - Wanne für Außenabmessungen 2.000 x 880 mm (ab 2020 neue Ablaufposition, HF-geschweißt)

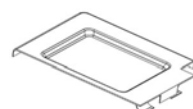
St. 01 Art.-Nr. 03.01.084.1  
EURO 852,00



HF

Deckel MC 630 / MC 640, Ausführung zum Aufstecken, Umbau erforderlich, linke Seite - WIRD ERSETZT !!!

St. 01 Art.-Nr. 03.07.306.2  
EURO 107,30

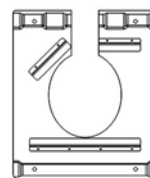


Deckel MC 630 / MC 640 ohne KP, zum Aufstecken, Pos. Links, für LW ca. 193 mm (Halter 191 mm)

St. 01 Art.-Nr. 03.07.450.4  
EURO 107,30

Einschiebeleisten-Set für Eimer - Ausführung für PP-Sitz inkl. 8 Schrauben DIN 7981 3,9 x 25 mm

St. 01 Art.-Nr. 03.12.008.7  
EURO 48,40



Deckel MC 630 / MC 640 ohne KP, zum Aufstecken, Pos. Rechts, für LW ca. 193 mm (Halter 191 mm)

St. 01 Art.-Nr. 03.07.451.4  
EURO 107,30

Entriegelungsknopf für GW/UDL/TL/RPC, schwarz

St. 01 Art.-Nr. 03.13.000.1  
EURO 10,00



Deckel MC 630 / MC 640 mit KP, zum Aufstecken, Pos. Links, für LW ca. 193 mm (Halter 191 mm)

St. 01 Art.-Nr. 03.07.452.4  
EURO 107,30

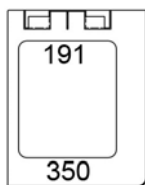
Fachboden Gr. II, 612 x 505 mm ab 2011 Dez.

St. 01 Art.-Nr. 03.16.012.1  
EURO 89,90



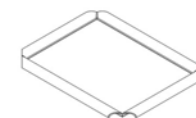
Deckel MC 630 / MC 640 mit KP, zum Aufstecken, Pos. Rechts, für LW ca. 193 mm (Halter 191 mm)

St. 01 Art.-Nr. 03.07.453.4  
EURO 107,30



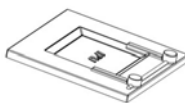
Fachboden Gr. 2 (z.B. MPC 253, MLC 203., MC 330, MC 640, MC 653, MPC 370) ...

St. 01 Art.-Nr. 03.16.014.2  
EURO 103,70



Deckel für SLX 031 / 032 (IPU-Prägung)

St. 01 Art.-Nr. 03.09.000.2  
EURO 74,40



Fachboden Gr. 3 (z.B. MPC 353., MLC 302., MDC 210)

St. 01 Art.-Nr. 03.17.001.4  
EURO 122,10



Schublade transparent KTW 100 - klein, ab 08/2014, Innenabmessungen (BxTxH) ca. 24 x 35 x 7,5 cm (alte Nr. 99.90.038.0)

St. 01 Art.-Nr. 03.11.032.1  
EURO 56,40

Fachboden Gr. III, 869 x 507 mm, ab 2011 Dez.

St. 01 Art.-Nr. 03.17.012.1  
EURO 108,50

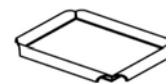


Schublade transparent KTW 100 - gross, ab 08/2014, Innenabmessungen (BxTxH) ca. 24 x 35 x 17,5 cm (alte Nr. 99.90.037.0)

St. 01 Art.-Nr. 03.11.033.1  
EURO 56,40

Fachboden Gr. 1 (z.B. Modell MPC 153)

St. 01 Art.-Nr. 03.20.001.4  
EURO 71,10



Einschiebeleisten-Set für Eimer - Ausführung für Brille fest (geschraubt) bis 08/2002

St. 01 Art.-Nr. 03.12.003.4  
EURO 31,30

Fachboden Gr. 1 (z.B. Modell MPC 153 WS) inklusive Waschschiessel, 12 ltr.

St. 01 Art.-Nr. 03.20.004.2  
EURO 121,50



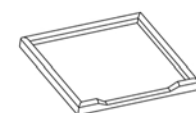
Einschiebeleisten-Set für Eimer - Ausführung für Brille hochklappbar ab 09/2002

St. 01 Art.-Nr. 03.12.004.4  
EURO 32,60



TA-52 - Korpusabdeckung MPC 50

St. 01 Art.-Nr. 03.20.101.7  
EURO 90,10 **NETTOPREIS!**

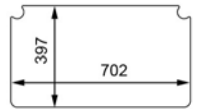


Hebepedal, kurz, für Schubstange Deckel



St. 01 Art.-Nr. 03.22.100.4  
EURO 13,80

HGW: Ablagefläche aus Vollkunststoff für HGW-Modelle ab 2013 mit Gleitschiene, inkl. Quellschweißmittel für Montage



St. 01 Art.-Nr. 03.26.024.4  
EURO 142,20

Fußpedal für Wäschesammler



St. 01 Art.-Nr. 03.23.000.1  
EURO 17,40

HGW: Ablagefläche aus Vollkunststoff für HGW-Modelle ab 2013 ohne Gleitschiene, inkl. Quellschweißmittel für Montage

St. 01 Art.-Nr. 03.26.029.4  
EURO 142,20

Gelenk, schwarz, zweiteilig (dazu gehört Handrad Ø 57 oder 65 mm)

St. 01 Art.-Nr. 03.24.002.7  
EURO 15,80

Fußplatte 330 x 250 mm, inkl. 2 Streifen Antirutschband



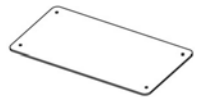
St. 01 Art.-Nr. 03.28.010.4  
EURO 35,70

Antirutschfuß, einteilig



St. 01 Art.-Nr. 03.25.002.1  
EURO 8,60

SM 700: Fußplatte 545 x 270 x 5 mm inkl. Antirutschband



St. 01 Art.-Nr. 03.28.019.4  
EURO 71,10

Fußstütze: Antirutschfuß mit Rohr für den Umbau von Ø 75 mm auf Ø 100 mm Rollen



St. 02 Art.-Nr. 03.25.005.6  
EURO 25,90

Gehwagen: GFT Platte 500 x 200 mm, mit Antirutschband



St. 01 Art.-Nr. 03.28.059.4  
EURO 71,10

Gurt: Steckschliesse, 50 mm, schwarz, 2-seitig verstellbar

St. 01 Art.-Nr. 03.26.001.1  
EURO 12,50

Fachboden Gr. 4 (z.B. GR 50)

St. 01 Art.-Nr. 03.28.102.7  
EURO 134,80

Gurt: Steckschließe, 40 mm, schwarz/rot, 1-seitig verstellbar, verstärkt



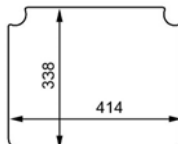
St. 01 Art.-Nr. 03.26.010.1  
EURO 12,50

Fachboden für SLC 333/16,

SLC 333/48

St. 01 Art.-Nr. 03.28.112.7  
EURO 171,90

KTW: Ablagefläche aus Vollkunststoff für KTW-Modelle bis 08.2014 mit Gleitschiene, inkl. Quellschweißmittel für Montage



St. 01 Art.-Nr. 03.26.017.4  
EURO 98,00

Fachboden Gr. 5 (z.B. LC 502, LC 503, 504)

St. 01 Art.-Nr. 03.28.122.7  
EURO 170,90

Fachboden für SLC 444/18

St. 01 Art.-Nr. 03.28.152.7  
EURO 226,50

Platte, Abdeck-, WB 306

St. 01 Art.-Nr. 03.28.200.4  
EURO 160,50

Liege: UDL 1500 - Vollkunststoffplatte  
Liegefläche 5 mm, bis 2006 (Längsseite 3  
Aussparungen)

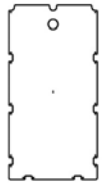
St. 01 Art.-Nr. 03.28.222.4  
EURO 371,00

Platte, Abdeck-, WB 312

St. 01 Art.-Nr. 03.28.201.4  
EURO 160,50

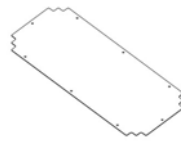
Liege: UDL 1500 VR - Vollkunststoffplatte  
Liegefläche (Stärke 5 mm), ab 01.04.2007  
(Längsseite 3 Aussparungen)

St. 01 Art.-Nr. 03.28.256.4  
EURO 237,40



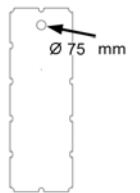
Platte, Abdeck-, LC 50X

St. 01 Art.-Nr. 03.28.202.4  
EURO 152,10



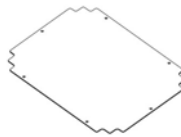
Liege: UDL 1500 - Vollkunststoffplatte  
Liegefläche 5 mm, ab 1.1.2020 (Öffnung Ø  
75 mm, für geschweißten Ablauf)

St. 01 Art.-Nr. 03.28.361.4  
EURO 371,00



Platte, Abdeck-, MLC 203 / MLC 204

St. 01 Art.-Nr. 03.28.205.4  
EURO 124,30



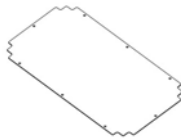
Liege: UDL 1500 VR - Vollkunststoffplatte  
Liegefläche (Stärke 5 mm), ab 1.1.2020  
(Öffnung Ø 75 mm, für geschweißten  
Ablauf)

St. 01 Art.-Nr. 03.28.366.4  
EURO 237,40



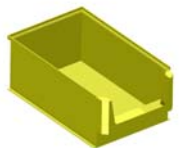
Platte, Abdeck-, MLC 303 / MLC 304

St. 01 Art.-Nr. 03.28.207.4  
EURO 142,50



Behälter: Systembox gelb (WSB), für  
Wäschebutler und -transporter

St. 01 Art.-Nr. 03.30.000.1  
EURO 41,30

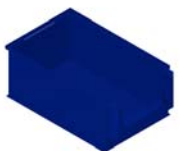


Platte, Abdeck-, GR 50

St. 01 Art.-Nr. 03.28.209.4  
EURO 152,10

Behälter: Systembox blau (WSB), für  
Wäschebutler und -transporter

St. 01 Art.-Nr. 03.30.101.1  
EURO 41,30



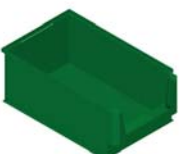
Liege: UDL 1500 VR - Vollkunststoffplatte  
Kopfteil (Stärke 5 mm)

St. 01 Art.-Nr. 03.28.211.4  
EURO 141,20



Behälter: Systembox grün (WSB), für  
Wäschebutler und -transporter

St. 01 Art.-Nr. 03.30.103.1  
EURO 41,30



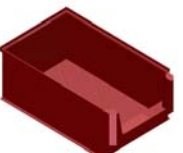
Liege: UDL 1500 - Vollkunststoffplatte  
Liegefläche 5 mm, ab 1.4.2007 (Öffnung Ø  
75 mm, Längsseite 4 Aussparungen)

St. 01 Art.-Nr. 03.28.212.4  
EURO 371,00



Behälter: Systembox rot (WSB), für  
Wäschebutler und -transporter

St. 01 Art.-Nr. 03.30.104.1  
EURO 41,30



Liege: UDL 1500 VR - Vollkunststoffplatte  
Liegefläche (Stärke 5 mm), bis 31.03.2007  
(Längsseite 2 Aussparungen)

St. 01 Art.-Nr. 03.28.221.4  
EURO 237,40





Gehwagen: Therapietisch / Servierbrett für GW 120 und GW 120 Home (GSB) (alte Art-Nr. 99.90.004.0)

St. 01 Art.-Nr. 03.31.002.1  
EURO 126,00



Abfallbehälter 35 ltr. (ABH), weiß, mit Schwingdeckel (schwarz)

St. 01 Art.-Nr. 03.33.041.1  
EURO 164,30



Gehwagen: Therapietisch / Servierbrett für GW 120 Maxi (GSB Maxi)

St. 01 Art.-Nr. 03.31.011.7  
EURO 256,00

Waschschüssel WSO, 7 Liter, Farbe rot (z. B. MPC 153 WSO)

St. 01 Art.-Nr. 03.33.057.1  
EURO 16,80



Therapie-Tisch / Servierbrett für RPC (RSB)

St. 01 Art.-Nr. 03.32.001.4  
EURO 219,10

Trennwand, MC 220

St. 01 Art.-Nr. 03.35.000.1  
EURO 71,90

Toiletteneimer/-topf, Kunststoff: nur Deckel "RCN", grau

St. 01 Art.-Nr. 03.33.004.2  
EURO 7,10



Trennwand, MC 330

St. 01 Art.-Nr. 03.35.100.4  
EURO 79,80

Toiletteneimer/-topf, Kunststoff, mit Deckel, grau (Randhöhe 25,5 mm) - ohne Henkel! Siehe auch Pos. Henkel

St. 01 Art.-Nr. 03.33.004.7  
EURO 21,30



Trennwand, MC 640

St. 01 Art.-Nr. 03.35.400.1  
EURO 89,90

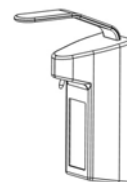
Toiletteneimer, oval, mit Deckel, grau

St. 01 Art.-Nr. 03.33.005.1  
EURO 47,80



Spender: Emulsionsspender (ESP), 0,5 l

St. 01 Art.-Nr. 03.37.000.1  
EURO 142,80



Toiletteneimer/-topf, Kunststoff: nur Henkel (Kunststoff), grau

St. 01 Art.-Nr. 03.33.009.1  
EURO 1,30



Spender: Emulsionsspender (ESP), 1,0 l

St. 01 Art.-Nr. 03.37.002.1  
EURO 161,30



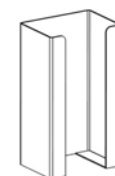
Spritzschutz, grau für DT 100 / DT 100 HM, zum Einschieben

St. 01 Art.-Nr. 03.33.015.4  
EURO 26,30



Spender: Handschuhspender HSP, ohne Halter, weiss

St. 01 Art.-Nr. 03.37.004.2  
EURO 56,70



Spritzschutz, weiß für DT 100, inkl. Befestigungsschrauben

St. 01 Art.-Nr. 03.33.021.1  
EURO 23,70

Spender: Abtropfschale (ATS) für Emulsionsspender (ESP)

St. 01 Art.-Nr. 03.37.005.1  
EURO 37,50



Spender: Emulsionsspender ESP, Austauschpumpe für GSN, weiß, 0,5 l



St. 01 Art.-Nr. 03.37.007.1  
EURO 39,70

Behälter: Wäschekörbchen (WK), weiß für SLC 333

St. 01 Art.-Nr. 03.39.000.1  
EURO 14,50

Spender: Handschuhspender, dreifach D-HSP, ohne Halter, weiss



St. 01 Art.-Nr. 03.37.009.1  
EURO 142,50

Rückenlehne (Monoblock) - Bitte Farbe angeben: kobalt, graphit oder rot

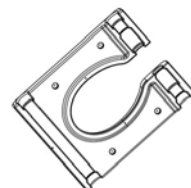
St. 01 Art.-Nr. 03.39.051.1  
EURO 68,70

Spender: Emulsionsspender ESP, Austauschpumpe für GSN, weiß, 1,0 l

St. 01 Art.-Nr. 03.37.015.1  
EURO 39,70

Sitz (BS), Vollkunststoff-, mit Pflegeöffnung (ohne Einschiebeleisten), B 44 cm - Bei Bestellung bitte Farbe angeben!

St. 01 Art.-Nr. 03.39.063.4  
EURO 79,10



Wanne, Baby-, nur Ablaufschlauch für Wanne bis 06.09.2020 (z.B. für BWR 200)

St. 01 Art.-Nr. 03.37.102.1  
EURO 14,20



Sitz (BS), Vollkunststoff-, mit Pflegeöffnung (mit Einschiebeleisten), B 44 cm - Bei Bestellung bitte Farbe angeben!

St. 01 Art.-Nr. 03.39.066.7  
EURO 106,60



Wanne, Baby-: nur Ablaufstöpsel (für Wanne bis 09.2020) - Stöpsel paßt nicht bei Schlauchverwendung!

St. 01 Art.-Nr. 03.37.103.1  
EURO 7,40

Gehwagen: Wandabweiser aus PUR-Schaum, Farbe graphit

St. 01 Art.-Nr. 03.39.070.1  
EURO 51,60

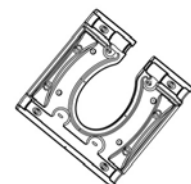


Wanne, Baby-: nur Ablaufstöpsel (für Wanne ab 10.2020) - Stöpsel paßt nicht bei Schlauchverwendung!

St. 01 Art.-Nr. 03.37.105.1  
EURO 7,40

Sitz (BSMS), Vollkunststoff-, mit Pflegeöffnung (ohne Einschiebeleisten), B 54 cm - Bei Bestellung bitte Farbe angeben!

St. 01 Art.-Nr. 03.39.074.4  
EURO 100,50



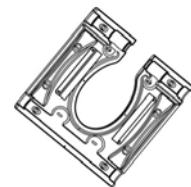
Wanne, Baby-, mit Ablaufstopfen, ab 07.09.2020 (z.B. für BWR 200) - Schlauch siehe 03.37.108.1

St. 01 Art.-Nr. 03.37.107.1  
EURO 65,90



Sitz (BSMS), Vollkunststoff-, mit Pflegeöffnung (mit Einschiebeleisten), B 54 cm - Bei Bestellung bitte Farbe angeben!

St. 01 Art.-Nr. 03.39.075.7  
EURO 127,70



Wanne, Baby-: Ablaufschlauchset für Wanne ab 07.09.2020 (z.B. für BWR 200)

St. 01 Art.-Nr. 03.37.108.1  
EURO 22,00



Urinator UR - Spritzschutz (Farbe graphit)

St. 01 Art.-Nr. 03.39.100.1  
EURO 72,00



Behälter: Waschbox (WS) mit Deckel

St. 01 Art.-Nr. 03.38.000.1  
EURO 41,30

Bezug für Rollboard TRB 180

St. 01 Art.-Nr. 03.40.011.1  
EURO 150,60

Polstersitz PP, mit Einschiebeleisten für DR (ersetzt 03.51.005.7) - Bitte Farbe angeben!

St. 01 Art.-Nr. 03.51.024.7  
EURO 444,20



Schublade, Endkappe, Schienen-, links-hinten, mit Haken

St. 01 Art.-Nr. 03.41.010.1  
EURO 6,00



Polstersitz PPML, B 50 cm, mit Einschiebeleisten DR, blau (ersetzt 03.51.014.7)

St. 01 Art.-Nr. 03.51.030.7  
EURO 551,80

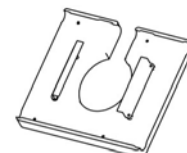
Schublade, Endkappe, Schienen-, rechts-hinten, mit Haken

St. 01 Art.-Nr. 03.41.011.1  
EURO 6,00



Polstersitz PPXL, mit Einschiebeleisten für DR 250 OS PPG

St. 01 Art.-Nr. 03.51.040.7  
EURO 585,20



Stopper für Modulkörbe

St. 01 Art.-Nr. 03.41.080.1  
EURO 2,10



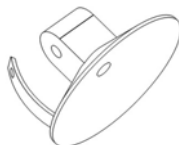
Bügel für Wäschesammler - Modelle MC 630 und MC 640

St. 01 Art.-Nr. 04.01.083.1  
EURO 16,30



Sauger, Ø 80 mm, weiß mit Abzugsglasche, für DWH 86

St. 01 Art.-Nr. 03.42.002.1  
EURO 8,60



Bügel für Wäschesammler - Modelle SLX

St. 01 Art.-Nr. 04.01.100.1  
EURO 16,30



Polstersitz und Polsterrücken 430 x 430 mm aus PUR-Schaum, schwarz

St. 01 Art.-Nr. 03.45.007.1  
EURO 113,40



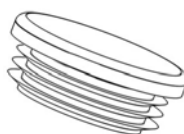
Bügel für Wäschesammler - Modelle SLH

St. 01 Art.-Nr. 04.01.300.1  
EURO 15,80



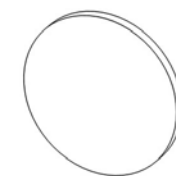
Lamellenstopfen Ø 41,6 mm, schwarz (GL 42)

St. 01 Art.-Nr. 03.45.046.1  
EURO 5,50



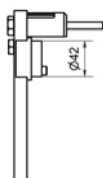
Druckknopf-Oberteil, komplett (2-teilig)

St. 10 Art.-Nr. 04.04.030.7  
EURO 17,10



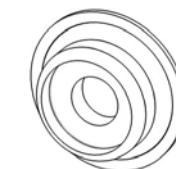
Bremshebel für Vollkunststoffbremse Modell DR 100 K

St. 01 Art.-Nr. 03.45.073.7  
EURO 864,90



Druckknopf-Unterteil, komplett (2-teilig)

St. 10 Art.-Nr. 04.04.140.7  
EURO 16,30



Bremshebel für Vollkunststoffbremse Modell APC 100, Easy Roller

St. 01 Art.-Nr. 03.45.100.7  
EURO 864,90



Druckknopf zum Einschrauben, nicht rostend

St. 01 Art.-Nr. 04.04.200.1  
EURO 2,50

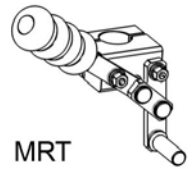


Liege: Gasdruckfeder für alle UDW Modelle, Kraft 200 N; Länge 522 mm; Auge 8,1 mm

St. 01 Art.-Nr. 04.04.302.1  
EURO 99,90

Bremse, Kniehebel-, Alu, links - MRT (ab 01.01.2012)

St. 01 Art.-Nr. 04.19.120.7  
EURO 211,70



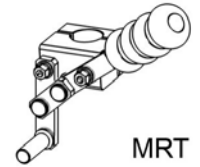
Feder, Druck-, VA, Ø 20,5 x 82 mm

St. 01 Art.-Nr. 04.14.001.1  
EURO 3,30



Bremse, Kniehebel-, Alu, rechts - MRT (ab 01.01.2012)

St. 01 Art.-Nr. 04.19.121.7  
EURO 211,70



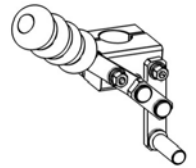
Messingbuchse M8

St. 01 Art.-Nr. 04.15.000.1  
EURO 1,80



Bremse, Kniehebel-, Alu, links (ab 01.01.2012)

St. 01 Art.-Nr. 04.19.122.7  
EURO 211,70



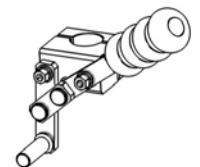
Sicherungssplint

St. 01 Art.-Nr. 04.16.000.1  
EURO 28,40



Bremse, Kniehebel-, Alu, rechts (ab 01.01.2012)

St. 01 Art.-Nr. 04.19.123.7  
EURO 211,70



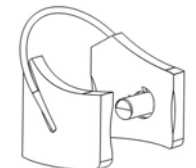
Sicherungsbolzen mit Kunststoffkopf, 94 mm und Band (für MFTOS)

St. 01 Art.-Nr. 04.16.001.7  
EURO 41,70



Sicherungsbügel Ø 42 (z.B. HV) - (ersetzt Art.-Nr. 04.21.110.2)

St. 01 Art.-Nr. 04.21.110.7  
EURO 19,50

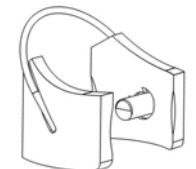


Halter, Klemm-, L = 130 mm mit Bändchen

St. 01 Art.-Nr. 04.16.250.4  
EURO 25,00

Sicherungsbügel Ø 50 (z.B. Koppelsystem KP)

St. 01 Art.-Nr. 04.21.120.2  
EURO 19,50



SCC 250 Comfort E: Rastergriff Fußstütze

St. 01 Art.-Nr. 04.17.100.1  
EURO 15,80

Sicherungsbügel Ø 50, Vollkunststoff, rot (z.B. ASA) - NICHT für HV!!!

St. 01 Art.-Nr. 04.21.135.1  
EURO 19,50



Sicherungssplint mit Band (ca. 24 cm)

St. 01 Art.-Nr. 04.17.105.6  
EURO 37,60

Flaschenkreuz, Kunststoff, lichtgrau (Infusionsflaschenhalter)

St. 01 Art.-Nr. 04.22.002.1  
EURO 29,40



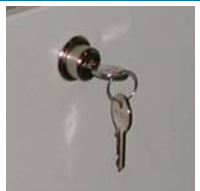
Toiletteneimer, Chromstahl, mit Deckel

St. 01 Art.-Nr. 04.18.000.1  
EURO 119,30 *NETTOPREIS!*



Schlüssel für Dokuwagen, Hersteller Häfele, Schlüssel-Nr. angeben!

St. 01 Art.-Nr. 04.24.001.1  
EURO 11,90



Schraube, V2A, Senkkopf, 13 mm lang

St. 10 Art.-Nr. 05.02.100.1  
EURO 5,00



Hubstange für Sammler (75 mm Rollen) mit FP, 794 mm plus Pilz unten und Pilz oben

St. 01 Art.-Nr. 06.02.810.7  
EURO 48,90



Schraube, V2A, Senkkopf, 19 mm lang

St. 10 Art.-Nr. 05.02.120.1  
EURO 5,00



Hubstange für Sammler (100 mm Rollen) mit FP, 798 mm plus Teller unten und Pilz oben

St. 01 Art.-Nr. 06.02.811.7  
EURO 48,90



Schraube, V2A, Pan Head, 13 mm lang

St. 10 Art.-Nr. 05.02.200.1  
EURO 5,00



Rohr aus Kunststoff, Ø 34,4 mm (dickwandig), weiß, pro lfm

St. lfm Art.-Nr. 06.05.000.3  
EURO 43,30



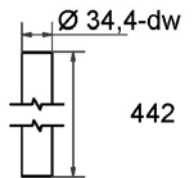
Schraube, V2A, Pan Head, 19 mm lang

St. 10 Art.-Nr. 05.02.220.1  
EURO 6,10



Rohr aus Kunststoff, Ø 34,4 mm (dickwandig), weiß - 442 mm

St. 01 Art.-Nr. 06.05.047.4  
EURO 19,20



Schraube, V2A, Pan Head, 22 mm lang

St. 10 Art.-Nr. 05.02.240.1  
EURO 6,60



Rohr aus Kunststoff, Ø 42 mm, weiß, pro lfm

St. lfm Art.-Nr. 06.06.000.3  
EURO 40,90

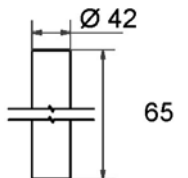


LS 2000: Hubgurt, schwarz

St. 01 Art.-Nr. 05.60.006.6  
EURO 216,20

Rohr aus Kunststoff, Ø 42 mm, weiß - 065 mm

St. 01 Art.-Nr. 06.06.062.4  
EURO 2,90



LS 2000 (HRM): Hubgurt, schwarz

St. 01 Art.-Nr. 05.60.007.6  
EURO 216,20

Höhenverstellung GW 120 Mini, äußeres Rohr mit Bohrung (ohne Sicherungsbügel Ø 42), Länge 105 mm

St. 01 Art.-Nr. 06.06.118.4  
EURO 27,20



Rohr aus Kunststoff, Ø 21 mm, weiß, pro lfm

St. lfm Art.-Nr. 06.02.000.3  
EURO 24,50



Höhenverstellung GW 120 Maxi, äußeres Rohr mit Bohrung (ohne Sicherungsbügel Ø 42), Länge 155 mm

St. 01 Art.-Nr. 06.06.211.4  
EURO 27,20



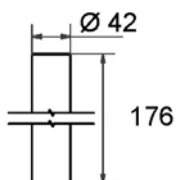
Hubstange für Müll- und Wäschesammler, Ø 21,5 mm, weiß, Seriennummer angeben!

St. 01 Art.-Nr. 06.02.806.7  
EURO 42,40



Rohr aus Kunststoff, Ø 42 mm, weiß - 176 mm

St. 01 Art.-Nr. 06.06.226.4  
EURO 7,30



ASA, Rohrabschnitt (Modell ohne SB) für 90°

St. 01 Art.-Nr. 06.06.265.4  
EURO 31,30



Fitting R42 - Haltering, 14 mm, weiß (z. B. RPC 800, früher Brille / ASA)

St. 01 Art.-Nr. 06.08.014.4  
EURO 12,30



ASA, Rohrabschnitt (Modell ohne SB) für 3 WL

St. 01 Art.-Nr. 06.06.266.4  
EURO 31,30



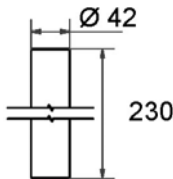
Rohr gebogen, zur Aufnahme der Rückenlehne (10 1/8")

St. 01 Art.-Nr. 06.12.000.1  
EURO 24,40



Rohr aus Kunststoff, Ø 42 mm, weiß - 230 mm

St. 01 Art.-Nr. 06.06.283.4  
EURO 9,60



Rohr gebogen, DH Armlehne (15 1/8")

St. 01 Art.-Nr. 06.16.000.1  
EURO 29,90

Höhenverstellung GW 120, äußeres Rohr mit Bohrung (ohne Sicherungsbügel Ø 42), Länge 250 mm

St. 01 Art.-Nr. 06.06.316.4  
EURO 27,20



Rohr gebogen, DH Brillenauflage (16 1/8")

St. 01 Art.-Nr. 06.18.000.1  
EURO 32,50

ASA, Rohrabschnitt (Modell mit SB) für 3 WL

St. 01 Art.-Nr. 06.06.332.4  
EURO 32,40



Rohr gebogen, Rückenlehne (17 7/8")

St. 01 Art.-Nr. 06.20.000.1  
EURO 32,10



ASA, Rohrabschnitt (Modell mit SB) für 90°

St. 01 Art.-Nr. 06.06.351.4  
EURO 32,40



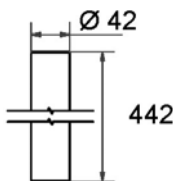
Rohr gebogen Sitzauflage (17 7/8"), vorne, verstärkt (ohne ASA)

St. 01 Art.-Nr. 06.20.101.7  
EURO 47,80



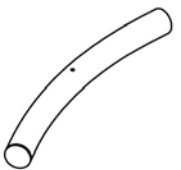
Rohr aus Kunststoff, Ø 42 mm, weiß - 442 mm

St. 01 Art.-Nr. 06.06.572.4  
EURO 18,20



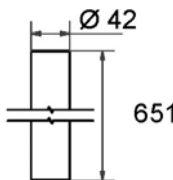
Rohr gebogen Sitzauflage (17 7/8"), vorne, verstärkt, bei einer ASA

St. 01 Art.-Nr. 06.20.102.7  
EURO 47,80



Rohr aus Kunststoff, Ø 42 mm, weiß - 651 mm

St. 01 Art.-Nr. 06.06.680.4  
EURO 26,80



Rohr gebogen Sitzauflage (17 7/8"), vorne, verstärkt, bei zwei ASA

St. 01 Art.-Nr. 06.20.103.7  
EURO 47,80



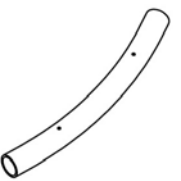
Rohr aus Kunststoff, Ø 48 mm, weiß, pro lfm

St. lfm Art.-Nr. 06.08.000.3  
EURO 44,50



Rohr gebogen Sitzauflage (17 7/8"), hinten, verstärkt

St. 01 Art.-Nr. 06.20.104.7  
EURO 47,80



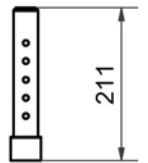
Rohr gebogen, OS Rückenlehne (24")

St. 01 Art.-Nr. 06.26.000.1  
EURO 37,10



Höhenverstellung 5 Loch, 211 mm (z. B. SCC 250 2ASA FT HV)

St. 01 Art.-Nr. 06.37.012.4  
EURO 46,30

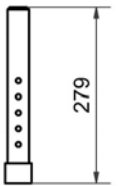


SM 700: Achse für SM 700, 1.050 mm lang

St. 01 Art.-Nr. 06.31.012.4  
EURO 178,30

Höhenverstellung 5 Loch, 279 mm (z. B. SCC 250 PPG HV SB)

St. 01 Art.-Nr. 06.37.016.1  
EURO 39,10



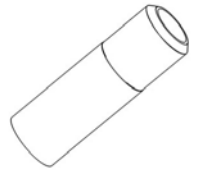
Rohr aus Alu, Ø35 mm, pro lfm

St. lfm Art.-Nr. 06.32.000.3  
EURO 71,10



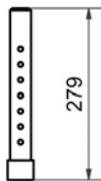
ASA, Vollmaterial

St. 01 Art.-Nr. 06.38.033.4  
EURO 32,80



Höhenverstellung 7 Loch, 279 mm (z. B. GW 120, KSC vorne)

St. 01 Art.-Nr. 06.37.001.2  
EURO 39,10



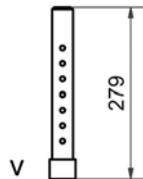
Gehwagen: Therapietisch / Servierbrett GSB Maxi und GSB Mini - Vollmaterial mit 2 Schrauben für die Halter

St. 01 Art.-Nr. 06.38.037.4  
EURO 27,30



Höhenverstellung 7 Loch, verstärkt (z. B. GW 120 Maxi)

St. 01 Art.-Nr. 06.37.004.7  
EURO 100,50

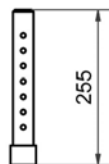


Schublade transparent für KTW 25, Innenabmessungen (BxTxH) ca. 23 x 36,5 x 17,5 cm

St. 01 Art.-Nr. 06.40.310.3  
EURO 56,40

Höhenverstellung 7 Loch, 255 mm (z. B. GW 120 mini)

St. 01 Art.-Nr. 06.37.005.4  
EURO 46,30



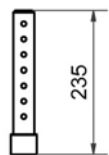
Spender: Emulsionsspender ESP, Halter unten (Anschlag), inkl. Schraube (für ATS geeignet)

St. 01 Art.-Nr. 06.40.900.4  
EURO 27,30



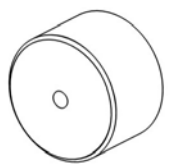
Höhenverstellung 7 Loch, 235 mm (z. B. KSC hinten)

St. 01 Art.-Nr. 06.37.006.4  
EURO 46,30



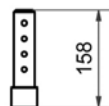
Spender: Handschuhspender HSP Halter unten (Anschlag) inkl. Schraube

St. 01 Art.-Nr. 06.40.901.4  
EURO 25,00



Höhenverstellung 4 Loch, 158 mm (z. B. SCC 250 R)

St. 01 Art.-Nr. 06.37.009.4  
EURO 46,30



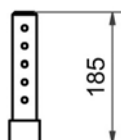
Radadapter, Ømax 50,5 mm, 115 mm lang (z.B. DR 100) und selbstsichernder Messing-Mutter M10

St. 01 Art.-Nr. 06.46.020.4  
EURO 57,10



Höhenverstellung 5 Loch, 185 mm (z. B. SCC 250 PPG HV SB)

St. 01 Art.-Nr. 06.37.011.4  
EURO 46,30



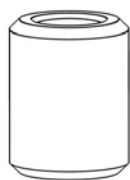
Radadapter, Ømax 50,5 mm, 130 mm lang (z.B. DR 400) und selbstsichernde Messing-Mutter M10

St. 01 Art.-Nr. 06.46.021.4  
EURO 57,10



Rad: Rollstuhl 24" x 1 3/8": Distanzhülse Ø 24 / Ø 13 / 31 mm

St. 01 Art.-Nr. 06.47.008.4  
EURO 12,90



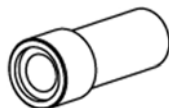
Rad: DLRTF100/2CPI-MRT (grüner Punkt) mit langem Radeinsatz

St. 01 Art.-Nr. 07.00.026.7  
EURO 77,90



SM 700: Achshalter (wird eingebaut in 02.41.000.1 - Fitting 1 1/2" - Kreuz)

St. 01 Art.-Nr. 06.48.012.4  
EURO 28,80



Rad: DLROF100/2CPI-MRT (grüner Punkt) mit kurzem schwarzen Radeinsatz, EBH 157 mm, GH 227 mm

St. 01 Art.-Nr. 07.00.029.7  
EURO 67,90



Rad: DLRTF100/2-CP 1 1/4 /4, mit kurzem schwarzem Radeinsatz; EBH 157 mm, GH 227 mm

St. 01 Art.-Nr. 07.00.002.7  
EURO 58,70



Rad: DLROF075/2CP-MRT (grüner Punkt) - 75 mm ohne Feststeller

St. 01 Art.-Nr. 07.00.042.7  
EURO 44,80



Rad: DLRTF100/2CPI-MRT (grüner Punkt) mit kurzem schwarzem Radeinsatz, EBH 157 mm, GH 227 mm

St. 01 Art.-Nr. 07.00.003.7  
EURO 77,90



Rad: DLRTF075/2CP-MRT (grüner Punkt)

St. 01 Art.-Nr. 07.00.043.7  
EURO 50,90



Rad: DLROF100/2-CP1 1/4 /4, mit kurzem schwarzem Radeinsatz, EBH 157 mm, GH 227 mm

St. 01 Art.-Nr. 07.00.004.7  
EURO 54,00



Rad: DLRTF125/2-M12x25 (LS 2000)

St. 01 Art.-Nr. 07.00.061.1  
EURO 98,60

Rad: DLROF100/2CP, Kunststoff, ohne Feststeller, mit Radeinsatz, 100 mm, grau, EBH 157 mm

St. 01 Art.-Nr. 07.00.020.7  
EURO 54,00

Rad: DLRMF75CP, Kunststoff, mit Feststeller, mit Radeinsatz, 75 mm, EBH 131 mm

St. 01 Art.-Nr. 07.01.100.7  
EURO 28,30



Rad: DLRTF100/2CP, Kunststoff, mit Feststeller, mit Radeinsatz, 100 mm, grau, EBH 157 mm

St. 01 Art.-Nr. 07.00.021.7  
EURO 58,70

Rad: DLRTF75/2CP, Kunststoff, mit Feststeller, mit Radeinsatz, 75 mm, grau - 2000, EBH 129 mm

St. 01 Art.-Nr. 07.01.102.1  
EURO 39,10



SCC 250 Comfort E: Rad DLRTF100 mit Feststeller, mit Radeinsatz, 100 mm, grau, EBH = 124 mm

St. 01 Art.-Nr. 07.00.024.7  
EURO 111,30



Rad: DLROF75CP, Kunststoff, ohne Feststeller, mit Radeinsatz, 75 mm, EBH 131 mm

St. 01 Art.-Nr. 07.01.200.7  
EURO 22,30



Rad: DLROF100/2CPI-MRT (grüner Punkt) mit langem Radeinsatz

St. 01 Art.-Nr. 07.00.025.7  
EURO 67,90



Rad: DLROF75/2CP, Kunststoff, ohne Feststeller, mit Radeinsatz, 75 mm, grau - 2000, EBH 129 mm

St. 01 Art.-Nr. 07.01.202.1  
EURO 25,90





Rad: DLRTF075/2-CP1 1/4 /4, Kunststoff, mit Feststeller, mit Radeinsatz, 75 mm, grau, ab 2006 (ohne HV), EBH = 129 mm, GH = 197 mm

St. 01 Art.-Nr. 07.01.500.7  
EURO 39,10



Rad: KERTF125/2-BoRCN-T mit langem schwarzem Radeinsatz, Ø 125, EBH 203 mm, Tente

St. 01 Art.-Nr. 07.03.033.7  
EURO 82,50



Rad: KERTF100/2-BoRCN-T mit langem schwarzem Radeinsatz, EBH 179 mm, Tente

St. 01 Art.-Nr. 07.03.011.7  
EURO 66,40



Rad: KERTF125/2-BoRCN-T mit kurzem schwarzem Radeinsatz, EBH 203 mm

St. 01 Art.-Nr. 07.03.034.7  
EURO 76,40



Rad: KERTF100/2-BoRCN-T mit Radeinsatz, EBH 179 mm, Tente

St. 01 Art.-Nr. 07.03.012.7  
EURO 66,40



Rad: KERTF125/2-BoRCN-T mit langem schwarzem Radeinsatz 1 1/2", mit Totalfeststeller, Ø 125, EBH 202 mm, Tente

St. 01 Art.-Nr. 07.03.035.7  
EURO 82,50



Rad: KERTF100/2-BoRCN-T mit kurzem schwarzem Radeinsatz, EBH 179 mm, Tente

St. 01 Art.-Nr. 07.03.014.7  
EURO 66,40



Rad: KEROF125/2-BoRCN-T mit langem schwarzem Radeinsatz 1 1/2", Ø 125, EBH 202 mm, Tente

St. 01 Art.-Nr. 07.03.037.7  
EURO 59,20



Rad: KEROF100/2-BoRCN-T mit kurzem schwarzem Radeinsatz, EBH 179 mm, Tente

St. 01 Art.-Nr. 07.03.015.7  
EURO 54,50



Rad: KEROF125/2-BoRCN-T mit Radadapter 07.15.009.4, EBH 166 mm

St. 01 Art.-Nr. 07.03.054.7  
EURO 111,30



Rad: KEROF100/2-BoRCN-T mit langem Radeinsatz, EBH 179 mm, Tente

St. 01 Art.-Nr. 07.03.021.7  
EURO 54,50



Rad: KEROF125/2-BoRCN-T mit Radadapter 07.15.010.4, EBH 181 mm (z.B. DR 400)

St. 01 Art.-Nr. 07.03.055.7  
EURO 111,30



Rad: KEROF100/2-BoRCN-T mit Radeinsatz, EBH = 179 mm, Tente

St. 01 Art.-Nr. 07.03.022.7  
EURO 54,50



Rad: 4L Kunststoff-Stahlrad mit Feststeller, Ø 100 mm, EBH 179 mm

St. 01 Art.-Nr. 07.03.058.7  
EURO 39,00



Rad: Kunststoff-/Edelstahl-Einradrolle 125 mm, mit Totalfeststeller (z.B. UDL 1500, EBH 221 mm)

St. 01 Art.-Nr. 07.03.032.7  
EURO 126,10



Rad: 4NL Kunststoff-Stahlrad ohne Feststeller, Ø 100 mm, EBH 179 mm

St. 01 Art.-Nr. 07.03.059.7  
EURO 35,10



Rad: 4L Kunststoff-Stahlrad mit Feststeller, Ø 100 mm, EBH 176 mm, mit kurzem schwarzen Radeinsatz

St. 01 Art.-Nr. 07.03.062.7  
EURO 41,60

Rad: KEROF100CP, Kunst./Edelst., ohne Totalfeststeller, mit Einsatz, 100 x 32 mm, EBH = 176 mm

St. 01 Art.-Nr. 07.07.200.7  
EURO 45,30



Rad: 4NL Kunststoff-Stahlrad ohne Feststeller, Ø 100 mm, EBH 176 mm, mit kurzem schwarzen Radeinsatz

St. 01 Art.-Nr. 07.03.063.7  
EURO 37,70

Rad: KEROF100, Kunst./Edelst., mit Radadapter 07.15.009.4 (z.B. DR 250 XL PPG), EBH 140 mm

St. 01 Art.-Nr. 07.07.220.7  
EURO 98,50



Rad: 5 NL Kunststoff-Stahlrad ohne Feststeller, Ø 125 mm, EBH 198 mm, mit schwarzem Radeinsatz 1 1/2"

St. 01 Art.-Nr. 07.03.064.7  
EURO 45,80



Rad: KRMF125, Vollkunststoff, mit Feststeller, Ø 125 mm

St. 01 Art.-Nr. 07.08.010.1  
EURO 188,10



Rad: 5 L Kunststoff-Stahlrad mit Feststeller, Ø 125 mm, EBH 198 mm, mit schwarzem Radeinsatz 1 1/2"

St. 01 Art.-Nr. 07.03.065.7  
EURO 55,10



Rad: KROF125, Vollkunststoff, ohne Feststeller, Ø 125 mm, EBH 164 mm

St. 01 Art.-Nr. 07.08.020.1  
EURO 166,90



Rad: 5 NL Kunststoff-Stahlrad ohne Feststeller, Ø 125 mm, EBH 200 mm, mit weißem Radeinsatz 1 1/2"

St. 01 Art.-Nr. 07.03.066.7  
EURO 45,80



Rad: KERTF125CP, Kunst./Edelst., mit Totalfeststeller, mit Einsatz, 125 x 32 mm, EBH 203 mm

St. 01 Art.-Nr. 07.08.100.7  
EURO 76,40



Rad: 5 L Kunststoff-Stahlrad mit Feststeller, Ø 125 mm, EBH 200 mm, mit weißem Radeinsatz 1 1/2"

St. 01 Art.-Nr. 07.03.067.7  
EURO 55,10



Rad: KERTF125CP, Kunst./Edelst., mit Feststeller, Radeinsatz lang (z.B. UDL 1500), EBH 221 mm

St. 01 Art.-Nr. 07.08.101.7  
EURO 126,10



Rad: DLRF75MP, Kunststoff, mit Feststeller, mit Montageplatte, 75 mm

St. 01 Art.-Nr. 07.03.100.2  
EURO 32,10

Rad: KEROF125CP, Kunst./Edelst., ohne Totalfeststeller, mit Einsatz, 125 x 32 mm, EBH 203 mm

St. 01 Art.-Nr. 07.08.200.7  
EURO 54,50



Rad: DLROF75MP, Kunststoff, ohne Feststeller, mit Montageplatte, 75 mm

St. 01 Art.-Nr. 07.03.200.2  
EURO 25,90

Rad: KEROF100/2, Kunst./Edelst., mit Radadapter 06.46.025.4 (Rad ersetzt 07.07.220.7), EBH 142 mm

St. 01 Art.-Nr. 07.08.220.7  
EURO 98,50



Rad: KERTF100CP, Kunst./Edelst., mit Totalfeststeller, mit Einsatz, 100 x 32 mm, EBH 176 mm

St. 01 Art.-Nr. 07.07.100.7  
EURO 66,40



Rad: Rollstuhl 24" x 1 3/8", mit Greifring und 2 Niro-Lagern / Distanzhülse und 1 Mutter, DIN0985-A; M12 (selbstsichernd) – niedrige Form!

St. 01 Art.-Nr. 07.09.000.2  
EURO 168,90



Radbolzen aus Edelstahl, mit Sprengringen für DLR 75 mm

St. 01 Art.-Nr. 07.12.000.7  
EURO 10,70

Rad: Rollstuhl 24" x 1 3/8", o. Greifring und o. Lager

St. 01 Art.-Nr. 07.09.011.1  
EURO 86,40



Rad: DLRTF75/2CP mit abgedrehtem Radeinsatz für ausziehbare, mitlaufende Fußstütze, EBH 110 mm

St. 01 Art.-Nr. 07.17.001.6  
EURO 37,20



Rad: Rollstuhl 24" x 1 3/8", mit Greifring (eng) und 2 Niro-Lagern / Distanzhülse, 1 Mutter selbstsichernd, z. B. DR 400

St. 01 Art.-Nr. 07.09.018.7  
EURO 201,70



Rad: DLROF75/2CP mit abgedrehtem Radeinsatz für ausziehbare, mitlaufende Fußstütze, EBH 110 mm

St. 01 Art.-Nr. 07.17.002.6  
EURO 31,30



Rad: Rollstuhl 24" x 1 3/8": Gleitlager Kunststoff, Ø 32 x 52 mm

St. 01 Art.-Nr. 07.09.021.4  
EURO 27,30

Rad: DLRTF75/2CP mit abgedrehtem Radeinsatz für ausziehbare, mitlaufende Fußstütze, EBH 113 mm (ab 07/2012)

St. 01 Art.-Nr. 07.17.003.6  
EURO 39,10

Achse: Messingachse mit Halter, Distanzhülse und selbstsichernder Mutter für DR 100 MRT

St. 01 Art.-Nr. 07.09.024.7  
EURO 317,30

Rad: DLROF75/2CP mit abgedrehtem Radeinsatz für ausziehbare, mitlaufende Fußstütze, EBH 113 mm (ab 07/2012)

St. 01 Art.-Nr. 07.17.004.6  
EURO 31,30

SM 700: Rad: Strandmobil SM 700; Radlager für Rad Ø 420 mm, grau (zweiteilig)

St. 01 Art.-Nr. 07.10.002.2  
EURO 51,60



Rad: DLROF75/2CP mit abgedrehtem Radeinsatz für ausziehbare, mitlaufende Fußstütze, EBH 105 mm (DR XL / OS)

St. 01 Art.-Nr. 07.17.005.6  
EURO 31,30

SM 700: Rad: Ø 420 mm, grau - Bitte die jeweilige Achslänge (ohne Radmutter) und die SN-Nr. angeben!

St. 01 Art.-Nr. 07.10.010.1  
EURO 296,60



Rad: DLRTF75/2CP mit abgedrehtem Radeinsatz für ausziehbare, mitlaufende Fußstütze, EBH 105 mm (DR XL / OS)

St. 01 Art.-Nr. 07.17.006.6  
EURO 37,20

SM 750: Rad, Ø 490 x 220 mm, grau

St. 01 Art.-Nr. 07.10.011.1  
EURO 316,40



Rad: DLROF100/2-M10x15 inkl. Hutmutter

St. 01 Art.-Nr. 07.20.001.1  
EURO 39,50



Rad: DLRTF100/2-M10x15 inkl. Hutmutter

St. 01 Art.-Nr. 07.20.002.1  
EURO 43,40



Sack: Dichtsack (WSD), blau

St. 01 Art.-Nr. 08.01.100.1  
EURO 52,80

Sack: WS 035, Hülle für Müllsack bei SLH 035 aus Sunsure, Farbe: s. u.

St. 01 Art.-Nr. 08.04.040.7  
EURO 71,60

Sack: Dichtsack (WSD), grün

St. 01 Art.-Nr. 08.01.200.1  
EURO 52,80

Sack: WST, Hülle für Müllsack bei SLH 02... aus Sunsure, Farbe: s. u.

St. 01 Art.-Nr. 08.05.040.7  
EURO 43,90

Sack: Dichtsack (WSD), rosa

St. 01 Art.-Nr. 08.01.300.1  
EURO 52,80

Brille econo mit Einschleibeleisten für DH 80, DH 90, DH 100, DT 100 mit Option Eimer, SCC 220 economy bis 08/2002

St. 01 Art.-Nr. 09.01.005.7  
EURO 136,20



Sack: Dichtsack (WSD), weiß

St. 01 Art.-Nr. 08.01.400.1  
EURO 52,80

Brille für DH 50

St. 01 Art.-Nr. 09.02.001.4  
EURO 83,20



Sack: Wickelsack (WSW) weiß, gelbe Streifen

St. 01 Art.-Nr. 08.02.001.1  
EURO 37,70

Brille für SCC 250 für gebogenes Rohr bis 08/2002 -> Ersatzset DS, RB u. Kleinteile

St. 01 Art.-Nr. 09.08.000.7  
EURO 164,70



Sack: Wickelsack (WSW) weiß, rote Streifen

St. 01 Art.-Nr. 08.02.002.1  
EURO 37,70

Brille für SCC 250 mit Einschleibeleisten, weiß - gerades Rohr ab 09/2002

St. 01 Art.-Nr. 09.08.011.7  
EURO 136,20



Sack: Wickelsack (WSW) weiß, blaue Streifen

St. 01 Art.-Nr. 08.02.003.1  
EURO 37,70

Brille für SC 100, weiß (ab 09/2002 - gerades Rohr)

St. 01 Art.-Nr. 09.12.000.4  
EURO 108,90



Sack: Wickelsack (WSW) weiß, grüne Streifen

St. 01 Art.-Nr. 08.02.004.1  
EURO 37,70

Formsitz GIVA, gelocht

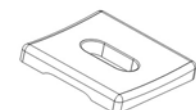
St. 01 Art.-Nr. 09.14.000.1  
EURO 65,90

Sack: Müllsack, 120 Liter, mit Zugband (WSK)

St. 01 Art.-Nr. 08.02.200.1  
EURO 2,80

Sitz, Formsitz mit Pflegeöffnung, 420 x 420 x 61 mm, weiß (DH 49)

St. 01 Art.-Nr. 09.14.010.1  
EURO 54,00



Kindersitzauflage für Brille

St. 01 Art.-Nr. 09.15.001.4  
EURO 63,10

Rückenpolster (RPW) für KSC, Sitzbreite 35 cm, Länge 43 cm, wasserdicht verschweißt

St. 01 Art.-Nr. 09.17.015.7  
EURO 230,50

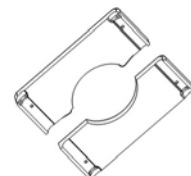
Polster Beinauflage für AWS / RPC, Farbe: altrosa o. blau

St. 01 Art.-Nr. 09.16.100.0  
EURO 80,40



Polstersitz PZ, zweiteilig, ohne Eimerhalter, Farbe: s. u.

St. 01 Art.-Nr. 09.19.100.1  
EURO 284,00



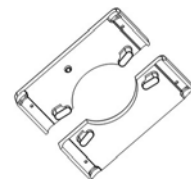
Polster Rücken für RPC, Farbe: altrosa o. blau

St. 01 Art.-Nr. 09.16.200.0  
EURO 343,10



Polstersitz PZ, zweiteilig, mit Eimerhalter, Farbe: s. u.

St. 01 Art.-Nr. 09.19.300.1  
EURO 293,20



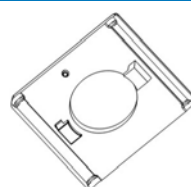
Polster Rücken für AWS, Farbe: altrosa, blau o. rot

St. 01 Art.-Nr. 09.16.300.0  
EURO 397,80



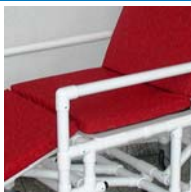
Polstersitz PS für SCC 250, Toilettenöffn., Farbe: s. u., mit Eimerhalter - Anschlag rechts (ASA r. od. bds.)

St. 01 Art.-Nr. 09.20.002.0  
EURO 273,00



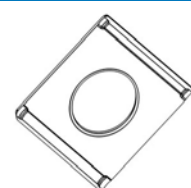
Polster Sitz für AWS / RPC, Farbe: altrosa, blau o. rot

St. 01 Art.-Nr. 09.16.400.0  
EURO 343,10



Polstersitz PS für SC 100, Toilettenöffn., Farbe: s. u., ohne Eimerhalter

St. 01 Art.-Nr. 09.20.005.0  
EURO 263,70



Rückenpolster (RPW) für SC100/SCC250, wasserdicht verschweißt

St. 01 Art.-Nr. 09.17.001.1  
EURO 230,50

Polstersitz PS für SCC 250, Toilettenöffn., Farbe: s. u., mit Eimerhalter - Anschlag links (ASA l.)

St. 01 Art.-Nr. 09.20.008.0  
EURO 273,00

Sitzpolster (SPW) für SC100/SCC250, wasserdicht verschweißt (ohne Sitzplatte)

St. 01 Art.-Nr. 09.17.002.1  
EURO 253,90

Polstersitzeinleger (PSE) für Polstersitz (PS), Farbe: s. u.

St. 01 Art.-Nr. 09.20.090.0  
EURO 59,00

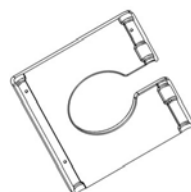


Rückenpolster (RPW) für KSC, Sitzbreite 40 cm, wasserdicht verschweißt

St. 01 Art.-Nr. 09.17.013.7  
EURO 230,50

Polstersitz PPML, B 50 cm, ohne Eimerhalter, blau

St. 01 Art.-Nr. 09.21.048.1  
EURO 371,00



Rückenpolster (RPW) für KSC, Sitzbreite 35 cm, Länge 45 cm, wasserdicht verschweißt

St. 01 Art.-Nr. 09.17.014.7  
EURO 230,50

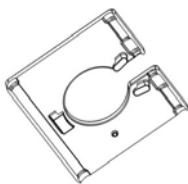
Polstersitz PPML, B 50 cm, mit Eimerhalter, Anschlag rechts, blau

St. 01 Art.-Nr. 09.21.049.1  
EURO 387,00



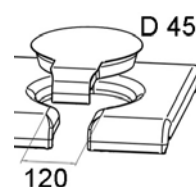
Polstersitz PPML, B 50 cm, mit Eimerhalter, Anschlag links, blau

St. 01 Art.-Nr. 09.21.050.1  
EURO 387,00



Polstersitzeinleger PPE (45 mm dick) für Polstersitz (PP) mit großem Radius (Abstand oben 120 mm - Unterseite Datum-Stempel rund), Farbe: s. u.

St. 01 Art.-Nr. 09.22.108.1  
EURO 59,00

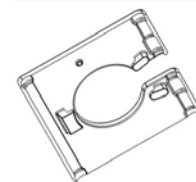


Polstersitz PPXL, Breite 56 cm, mit Eimerhalter - Anschlag rechts, blau

St. 01 Art.-Nr. 09.21.101.1  
EURO 413,30

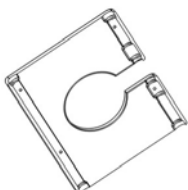
Polstersitz PPOS, Breite 44 cm, mit Eimerhalter - Anschlag rechts, blau

St. 01 Art.-Nr. 09.23.102.1  
EURO 363,30



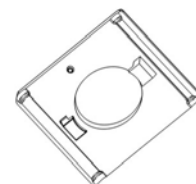
Polstersitz PPXL, Breite 56 cm, ohne Eimerhalter, blau

St. 01 Art.-Nr. 09.21.105.1  
EURO 404,80



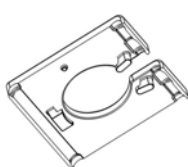
Polstersitz PSOS für SCC 250 XL / OS, blau, Eimeranschlag rechts (ASA rechts o. beidseitig)

St. 01 Art.-Nr. 09.24.102.1  
EURO 363,30



Polstersitz PP, B 44 cm, mit Eimerhalter - Anschlag rechts (ASA r. o. bds.), Farbe: s. u.

St. 01 Art.-Nr. 09.22.000.0  
EURO 273,00



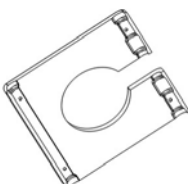
Polstersitz PSOS, Breite 44 cm, ohne Eimerhalter, blau

St. 01 Art.-Nr. 09.24.105.1  
EURO 354,00



Polstersitz PP, B 44 cm, ohne Eimerhalter, Farbe: s. u.

St. 01 Art.-Nr. 09.22.001.0  
EURO 263,70



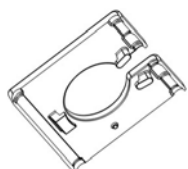
Armpolster (AP), Ø100 x 200 mm lang, Farbe blau, laguna o. graphit

St. 01 Art.-Nr. 09.25.001.0  
EURO 51,60



Polstersitz PP, B 44 cm, mit Eimerhalter - Anschlag links (ASA l.), Farbe: s. u.

St. 01 Art.-Nr. 09.22.002.0  
EURO 273,00



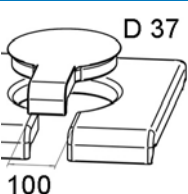
Armpolster (AP), Ø100 x 300 mm lang, Farbe blau, laguna o. graphit

St. 01 Art.-Nr. 09.25.011.0  
EURO 51,60



Polstersitzeinleger PPE (37 mm dick) für Polstersitz (PP) mit kleinem Radius (Abstand oben 100 mm - Unterseite Datum-Stempel eckig), Farbe: s. u.

St. 01 Art.-Nr. 09.22.090.0  
EURO 59,00



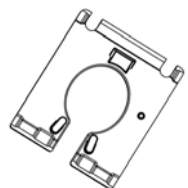
Armpolster (AP), Ø 60 x 280 mm lang (z.B. DES 100 RL, SCC mit SB), Farben blau, graphit, kobalt u. laguna

St. 01 Art.-Nr. 09.25.121.1  
EURO 51,60



Polstersitz PP, B 44 cm, mit Eimerhalter und Aussparung Rückenlehne, SCC 250 RC und SCC 250 OTP, nur in der Farbe Blau

St. 01 Art.-Nr. 09.22.107.1  
EURO 306,20



Armpolster (AP), Ø 60 x 334 mm lang (z.B. DH 49 A RL, SCC o. SB), Farben blau, graphit, kobalt u. laguna

St. 01 Art.-Nr. 09.25.122.1  
EURO 51,60



Armpolster (AP), Ø 60 x 224 mm lang (z.B. DH 49 RL, SCC 250 R),  
Farben blau, graphit, kobalt u. laguna

St. 01 Art.-Nr. 09.25.124.1  
EURO 51,60



Gehwagen: Sitzplatte 5 mm aus Vollkunststoff für Sitzpolster GW 90 / GW 120

St. 01 Art.-Nr. 09.27.100.4  
EURO 59,90

Polsterrücken (PR) aus PUR-Schaum, Farbe: s. u.

St. 01 Art.-Nr. 09.26.001.0  
EURO 154,40

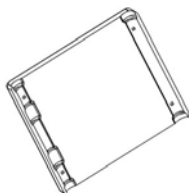


Sitzplatte für Sitzpolster Duschhocker

St. 01 Art.-Nr. 09.28.000.4  
EURO 35,90

Polstersitz PUS mit geschlossener Sitzfläche, Farbe: s. u.

St. 01 Art.-Nr. 09.26.120.1  
EURO 273,00

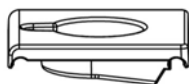


Sitzplatte für Sitzpolster OS für Mod. mit Brille, 10 mm stark

St. 01 Art.-Nr. 09.29.000.4  
EURO 232,20

Polstersitz für SCC 250 Comfort E, B 44 cm, Farbe graphit

St. 01 Art.-Nr. 09.26.230.1  
EURO 362,20



Sitzplatte für Sitzpolster OS für Mod. mit Polstersitz o. Sitzplatte DSOS, 5 mm stark (inkl. Klettband Flausch)

St. 01 Art.-Nr. 09.29.005.4  
EURO 148,60

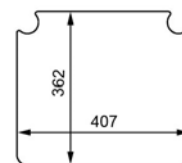
Armpolster (AP), Ø 60 x 448 mm lang, Farbe graphit (z.B. SCC 250 Comfort E / Comfort M, SCC 250 OS Comfort M)

St. 01 Art.-Nr. 09.26.240.1  
EURO 78,00



KTW: Ablagefläche aus Vollkunststoff für KTW-Modelle ab 09.2014 mit Gleitschiene, inkl. Quellschweißmittel für Montage

St. 01 Art.-Nr. 09.29.062.4  
EURO 98,00



Polsterrücken (PR) aus PUR-Schaum für SCC Comfort Modelle, Farbe graphit

St. 01 Art.-Nr. 09.26.250.1  
EURO 154,40



Sitzplatte DWH 86

St. 01 Art.-Nr. 09.29.100.1  
EURO 101,80



Gehwagen: Polstersitz PUR-Schaum, graphit, inkl. Zwei Schrauben/Unterlegscheiben

St. 01 Art.-Nr. 09.26.901.1  
EURO 143,10



Gehwagen: GIH Steckverbindung Armlehnenhöhe

St. 01 Art.-Nr. 09.29.402.4  
EURO 48,70

Polsterrücken PR: Umrüstsatz von Rückenbespannung auf PR

St. 01 Art.-Nr. 09.26.998.7  
EURO 211,70



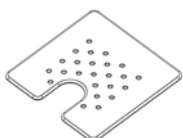
Sitzpolster (SPW) für SC100/SCC250 - Sitzplatte (ohne Sitzpolster)

St. 01 Art.-Nr. 09.29.408.4  
EURO 63,10



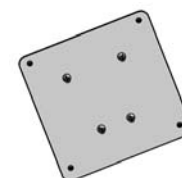
Sitzplatte, gelocht, 455 x 445 x 14 mm, weiß (SP-PP)

St. 01 Art.-Nr. 09.27.000.4  
EURO 108,90



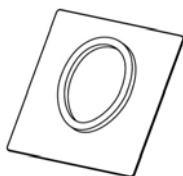
Sitzplatte für Sitzpolster SCC 250, grau / weiß (ersetzt 09.30.000.2)

St. 01 Art.-Nr. 09.30.006.7  
EURO 63,10



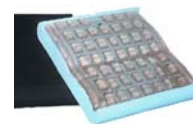
Sitzplatte mit Ring für PUR-Schaumstoffsitze

St. 01 Art.-Nr. 09.30.012.7  
EURO 63,10



Bezug für Wabenkissen (WGK/WSK), 430 x 430 x 60 mm, schwarz

St. 01 Art.-Nr. 10.04.011.1  
EURO 43,60



Gehwagen: Sitzplatte für GW 120 Maxi (10 mm stark)

St. 01 Art.-Nr. 09.30.191.4  
EURO 118,90

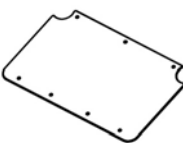
Gehwagen: Gelkissen GKGW für GW 120 und GW 120 Mini, Trockengelkissen zur Anti-Dekubitus Prophylaxe (inkl. Bezug)

St. 01 Art.-Nr. 10.04.017.1  
EURO 163,00



Gehwagen: Sitzplatte 5 mm aus Vollkunststoff für Sitzpolster GW 120 mini

St. 01 Art.-Nr. 09.30.200.4  
EURO 59,90



Gehwagen: Gelkissen GKGW für GW 120 und GW 120 Mini - nur Bezug BZGKGW

St. 01 Art.-Nr. 10.04.019.1  
EURO 34,40



Sitz (PPK) für KSC, 395 x 420 x 50 mm, grau, inkl. vier Edelstahlschrauben 4,8 x 60 mm

St. 01 Art.-Nr. 09.36.010.1  
EURO 120,50



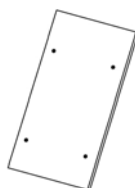
Liege: UDL 1000 - Polsterauflage Länge 1.760 (1.530 mm ohne Kopfteil), Breite 630 mm, Schaumstoffdicke 30 mm

St. 01 Art.-Nr. 10.20.000.1  
EURO 363,30



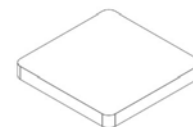
Rückenpolster für SCC 250 RC

St. 01 Art.-Nr. 09.38.000.7  
EURO 508,00



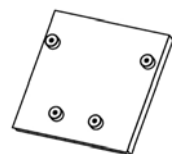
Schaumstoff für Sitzpolster SP, 440 x 440 x 60 mm

St. 01 Art.-Nr. 10.53.008.1  
EURO 21,60



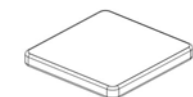
Polster Beinauflage für SCC 250 RC, wenn altes Polster verbaut (dunkelblau), muss die komplette Beinauflage ins Werk eingeschickt werden!

St. 01 Art.-Nr. 09.38.100.7  
EURO 280,70



Schaumstoff für Rückenpolster RP, 440 x 420 x 50 mm

St. 01 Art.-Nr. 10.53.009.1  
EURO 21,60



Bezug für Gelkissen geschlossen (GKG), 430 x 430 x 25 mm, schwarz

St. 01 Art.-Nr. 10.04.001.1  
EURO 64,60 *Auslaufartikel!*



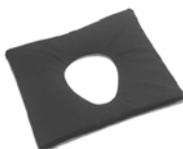
Sonnenschirm, Ø 158 cm (Strandmobil)

St. 01 Art.-Nr. 11.12.000.1  
EURO 93,70



Bezug für Gelkissen offen (GKO), 430 x 430 x 25 mm, schwarz

St. 01 Art.-Nr. 10.04.006.1  
EURO 48,20 *Auslaufartikel!*



Handrad Ø 65 mm mit Gewindestab M8, 40 mm lang (z.B. SPL)

St. 01 Art.-Nr. 11.16.000.1  
EURO 11,10



Handrad Ø 57 mm (gummiert) mit Gewindestab M8 und Kunststoffring (z.B. KDL)

St. 01 Art.-Nr. 11.17.010.1  
EURO 12,50



Bremse, Kniehebel: Griff, Kunststoff-, orange, 87 x 27 mm



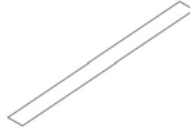
St. 01 Art.-Nr. 11.17.020.1  
EURO 8,70

Gurt: Brustgurt, grau (Verwendung nur in Kombination mit Sicherheits-Beckengurt)



St. 01 Art.-Nr. 18.40.200.7  
EURO 261,10

Antirutschband, Streifen für FT



St. 02 Art.-Nr. 11.24.010.4  
EURO 4,30

Gurt: Sicherheits-Beckengurt für SC 100 und SCC 250



St. 01 Art.-Nr. 18.40.300.7  
EURO 94,70

Reiniger speziell für Kunststoffe, Köraclean, 500 ml

St. 01 Art.-Nr. 15.01.002.1  
EURO 18,20

Gehwagen: Gurt: Sicherheitsgurt für GW 120 Maxi, schwarz

St. 01 Art.-Nr. 18.40.400.7  
EURO 81,20

Kunststoffkleber (Quellschweißmittel PVC-Zement), weiß, 100 ml in Dose mit Pinsel (Füllhöhe 4 cm)



St. 01 Art.-Nr. 15.22.100.4  
EURO 14,60

CW 300: Sitzhose für Combo-Walker



St. 01 Art.-Nr. 18.40.500.7  
EURO 284,90

Kunststoffkleberpinsel

St. 01 Art.-Nr. 15.31.000.1  
EURO 4,60

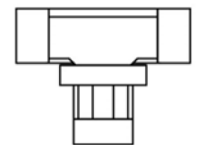
Rückenbsp. SC 100, Farbe: s. u. (RB 01)

St. 01 Art.-Nr. 40.01.000.7  
EURO 50,00

Silikonspray, 340 g

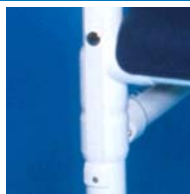
St. 01 Art.-Nr. 15.40.002.1  
EURO 22,10

Rückenbsp. SCC 250, Farbe: s. u. (RB 02)



St. 01 Art.-Nr. 40.02.000.7  
EURO 58,90

Bandsicherung ASA, 206 mm lang (ohne Plättchen)



St. 01 Art.-Nr. 18.05.205.4  
EURO 12,00

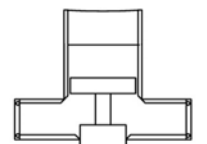
Rückenbsp. SC 100 ohne RP m. ASA/SB, Farbe: s. u. (RB 03)

St. 01 Art.-Nr. 40.03.000.7  
EURO 72,40

Sack: Wickelsack (WSW): Ersatzknebel

St. 01 Art.-Nr. 18.31.001.1  
EURO 7,30

Rückenbsp. SCC 250 ohne RP m. ASA/SP/SB, Farbe: s. u. (RB 04)



St. 01 Art.-Nr. 40.04.000.7  
EURO 81,40

Gehwagen: Gurt: Sicherheitsgurt für GW 120 und GW 120 Mini, schwarz



St. 01 Art.-Nr. 18.40.100.7  
EURO 81,20

Rückenbsp. SC 100 mit RP, Farbe: s. u. (RB 05)

St. 01 Art.-Nr. 40.05.000.7  
EURO 68,70

Rückenbsp. SCC 250 mit RP, Farbe: s. u. (RB 06), bis 08/2002



St. 01 Art.-Nr. 40.06.000.7  
EURO 77,80

Gehwagen: Rückenbsp. GW 120 mini, Farbe: s. u. (RB 17)

St. 01 Art.-Nr. 40.17.000.7  
EURO 76,00

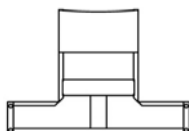
Rückenbsp. SC 100 PP/PS m. ASA/RP, Farbe: s. u. (RB 07)

St. 01 Art.-Nr. 40.07.000.7  
EURO 65,50

Rückenbsp. SC 100 OS, Farbe: s. u. (RB 20)

St. 01 Art.-Nr. 40.20.000.7  
EURO 99,60

Rückenbsp. SCC 250 PP/PS m. ASA/RP, Farbe: s. u. (RB 08) [Druckknopfabstand 110 mm]



St. 01 Art.-Nr. 40.08.000.7  
EURO 74,70

Rückenbsp. SCC 250 OS Modelle mit Brille, Farbe: s. u. (RB 21)

St. 01 Art.-Nr. 40.21.000.7  
EURO 108,90

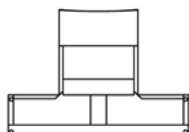
Rückenbsp. SC 100 PP/PS m. SB, Farbe: s. u. (RB 09)

St. 01 Art.-Nr. 40.09.000.7  
EURO 66,40

Rückenbsp. SC 100 OS mit SB, Farbe: s. u. (RB 22)

St. 01 Art.-Nr. 40.22.000.7  
EURO 102,40

Rückenbsp. SCC 250 PP/PS m. SB, Farbe: s. u. (RB 10) [Druckknopfabstand 130 mm]



St. 01 Art.-Nr. 40.10.000.7  
EURO 75,60

Rückenbsp. SCC 250 OS mit Brille, mit SBOS, Farbe: s. u. (RB 23)

St. 01 Art.-Nr. 40.23.000.7  
EURO 111,70

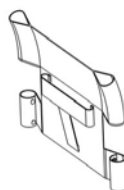
Rückenbsp. SC 100 PP/PS ohne ASA+RP+SB, Farbe: s. u. (RB 11)

St. 01 Art.-Nr. 40.11.000.7  
EURO 66,70

Rückenbsp. SC 100 OS mit PP/PS ohne SB, Farbe: s. u. (RB 24)

St. 01 Art.-Nr. 40.24.000.7  
EURO 93,20

Rückenbsp. SCC 250 PP/PS ohne ASA+RP+SB, Farbe: s. u. (RB 12)



St. 01 Art.-Nr. 40.12.000.7  
EURO 76,00

Rückenbsp. SCC 250 OS mit PP/PS ohne SBOS, Band 135 mm, Farbe: s. u. (RB 25)

St. 01 Art.-Nr. 40.25.000.7  
EURO 102,40

Gehwagen: Rückenbsp. GW 120 (GW 90 / GW 130), Farbe: s. u. (RB 15)



St. 01 Art.-Nr. 40.15.000.7  
EURO 76,00

Rückenbsp. SC 100 OS mit PP/PS mit SB, Farbe: s. u. (RB 26)

St. 01 Art.-Nr. 40.26.000.7  
EURO 94,20

Gehwagen: Rückenbsp. GW 120 maxi, Farbe: s. u. (RB 16)

St. 01 Art.-Nr. 40.16.000.7  
EURO 76,00

Rückenbsp. SCC 250 OS ohne ASAOS, Modelle ohne Polster, Band 163 mm, Farbe: s. u. (RB 27)

St. 01 Art.-Nr. 40.27.000.7  
EURO 103,30



Rückenbesp. KSC 180 Modelle mit Vollkunststoffsitz (Sitzbreite 35 cm), Farbe: s. u. (RB 36)

St. 01 Art.-Nr. 40.36.000.7  
EURO 75,60

Rückenbesp. SCC 250 OS ohne ASAOS, Modelle mit Polster, Band 163 mm (RB 45), Polsterfarbe angeben!

St. 01 Art.-Nr. 40.45.000.7  
EURO 103,30

Rückenbesp. SCC 250 OS Modelle mit ASAOS ohne Polster, Band 90 mm (Sitzbr. 60 cm) (RB 37)

St. 01 Art.-Nr. 40.37.000.7  
EURO 103,30

SM 700: Sitz- und Rückenbespannung (einteilig)

St. 01 Art.-Nr. 40.60.046.7  
EURO 227,40



Rückenbesp. SCC 250 MS o. SCC 250 XL, Sitzbreite 54 cm, mit SB ohne SP oder RP (RB 38)

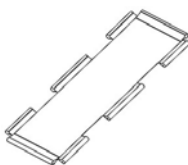
St. 01 Art.-Nr. 40.38.000.7  
EURO 103,30

Bespannung TC 400, weiß

St. 01 Art.-Nr. 40.65.000.7  
EURO 176,10

Liege: Bespannung - TL 500 / UDL 1000, Set 4tlg., weiß

St. 01 Art.-Nr. 40.40.000.7  
EURO 300,20



Bespannung TC 600, weiß

St. 01 Art.-Nr. 40.66.000.7  
EURO 227,40

Liege: Bespannung - TL 500 VR / UDL 1000 VR, Kopfteil u. Liegefläche, Set 2tlg., weiß (auch bei Seitenlehnen)

St. 01 Art.-Nr. 40.41.000.7  
EURO 287,70

WK 07: Polsterauflage mit 3-seitiger Polsterung der Reling, aus dichtem Textilgewebe (beschichtet)

St. 01 Art.-Nr. 40.70.200.7  
EURO 465,30



Liege: Bespannung - TL 500 VR / UDL 1000 VR, Liegefläche 1tlg., weiß (auch bei Seitenlehnen)

St. 01 Art.-Nr. 40.41.100.7  
EURO 221,90

WSX (Textilene Hülle) für Jumbo Wäschesammler SLX ohne Fußpedal

St. 01 Art.-Nr. 40.71.000.7  
EURO 91,30

Liege: Bespannung - TL 500 VR / UDL 1000 VR, Kopfteil 1tlg., weiß (auch bei Seitenlehnen)

St. 01 Art.-Nr. 40.41.200.7  
EURO 65,90

WSX (Textilene Hülle) für Jumbo Wäschesammler SLX mit Fußpedal

St. 01 Art.-Nr. 40.72.000.7  
EURO 91,30

Rückenbesp. SCC 250 OS Modelle mit ASAOS und RPOS oder SPOS, Band 90 mm (Sitzbr. 60 cm) (RB 44) - Polsterfarbe angeben!

St. 01 Art.-Nr. 40.44.000.7  
EURO 103,30



Gehwagen: Gurt Polster GGP für GW 120 und GW 120 Maxi

St. 01 Art.-Nr. 40.75.000.7  
EURO 96,00



Gehwagen: Gurt Polster GGP Mini für Modell GW 120 Mini

St. 01 Art.-Nr. 40.75.005.7  
EURO 96,00

Rückenpolster für SC100/SCC250, RV,  
Gewebe Sunsure, Farbe: s. u.



St. 01 Art.-Nr. 41.01.140.7  
EURO 93,20

Rückenpolster für OS (RPOS), Dichtes  
Textilgewebe, strukturiert, Farbe: s. u.

St. 01 Art.-Nr. 41.03.500.7  
EURO 199,40

Rückenpolster für SC100/SCC250, RV,  
Dichtes Gewebe, strukturiert, Farbe: s. u.

St. 01 Art.-Nr. 41.01.500.7  
EURO 93,20

Rückenpolster für OS (RPOS), Dichtes  
Textilgewebe, glatt, Farbe: s. u.

St. 01 Art.-Nr. 41.03.600.7  
EURO 199,40

Rückenpolster für SC100/SCC250, RV,  
Dichtes Gewebe, glatt, Farbe: s. u.



St. 01 Art.-Nr. 41.01.600.7  
EURO 93,20

Sitzpolster für OS, RV, Gewebe Sunsure,  
Farbe: s. u.

St. 01 Art.-Nr. 41.04.100.7  
EURO 268,10

Sitzpolster für SC100/SCC250, RV,  
Gewebe Sunsure, Farbe: s. u.



St. 01 Art.-Nr. 41.02.100.7  
EURO 117,90

Sitzpolster für OS (SPOS), RV, dichtes  
Gewebe strukturiert, Farbe: s. u.

St. 01 Art.-Nr. 41.04.500.7  
EURO 268,10

Gehwagen: Sitzpolster GW 120 mini



St. 01 Art.-Nr. 41.02.147.7  
EURO 180,90

Sitzpolster für OS (SPOS), RV, dichtes  
Gewebe glatt, Farbe: s. u.

St. 01 Art.-Nr. 41.04.600.7  
EURO 268,10

Gehwagen: Sitzpolster GW 120 maxi

St. 01 Art.-Nr. 41.02.170.7  
EURO 206,60

Gehwagen: Sitzpolster-Zusatzpolster für  
Gehwagen GW 120 mit PUR-Sitz (GWSP)

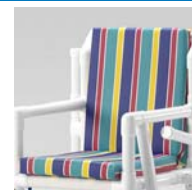


St. 01 Art.-Nr. 41.08.100.7  
EURO 215,00

Sitzpolster für SC100/SCC250, RV,  
Dichtes Gewebe, strukturiert, Farbe: s. u.

St. 01 Art.-Nr. 41.02.500.7  
EURO 117,90

Sitzpolster/Rückenpolster SM 700,  
Gewebe: Sunsure, Farbe angeben!



St. 01 Art.-Nr. 41.20.100.7  
EURO 254,60

Sitzpolster für SC100/SCC250, RV,  
Dichtes Gewebe, glatt, Farbe: s. u.



St. 01 Art.-Nr. 41.02.600.7  
EURO 117,90

Rückenpolster für KSC 180 Modelle mit  
Vollkunststoffsitz (Sitzbreite 35 cm), Farbe:  
s. u.



St. 01 Art.-Nr. 41.30.100.7  
EURO 93,20

Rückenpolster für OS (RPOS), Gewebe  
Sunsure, Farbe: s. u.

St. 01 Art.-Nr. 41.03.100.7  
EURO 199,40

Sitzpolster/Rückenpolster TC 400,  
Gewebe: Sunsure, Farbe: s. u.

St. 01 Art.-Nr. 41.65.000.7  
EURO 263,70

Sitzpolster/Rückenpolster TC 600,  
Gewebe: Sunsure, Farbe: s. u.

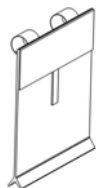
St. 01 Art.-Nr. 41.66.000.7  
EURO 309,50

Bespannung MC 230, Seite - Gewebe  
Sunsure - Farbe: s. u.

St. 01 Art.-Nr. 45.06.100.7  
EURO 66,50

Tasche, Utensilien-, für Gehwagen GW  
120 und GW 120 Maxi, SC u. SCC,  
Gewebe: Sunsure, Farbe: s. u.

St. 01 Art.-Nr. 42.01.000.7  
EURO 112,30



Bespannung MC 640, Frontabdeckung -  
Gewebe Sunsure - Farbe: s. u.

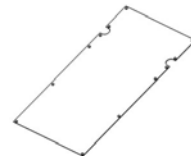
St. 01 Art.-Nr. 45.07.100.7  
EURO 100,50

Tasche, Utensilien-, für Gehwagen GW  
120 Mini: Sunsure, Farbe: s. u.

St. 01 Art.-Nr. 42.01.020.7  
EURO 112,30

Bespannung MC 340, Seite - Gewebe  
Sunsure - Farbe: s. u.

St. 01 Art.-Nr. 45.08.100.7  
EURO 66,50



Tasche, Utensilien-, für SM 700, Gewebe:  
Sunsure, Farbe: s. u.

St. 01 Art.-Nr. 42.02.000.7  
EURO 130,40

Bespannung MC 340, Rückseite - Gewebe  
Sunsure - Farbe: s. u.

St. 01 Art.-Nr. 45.09.100.7  
EURO 76,60



Bespannung MC 640, Seite - Gewebe  
Sunsure - Farbe: s. u.

St. 01 Art.-Nr. 45.01.000.7  
EURO 66,50

Bespannung MLC 304, Gewebe Sunsure -  
Farbe: s. u.

St. 01 Art.-Nr. 45.12.100.7  
EURO 355,20

Bespannung LC 503, Gewebe Sunsure -  
Farbe: s. u.

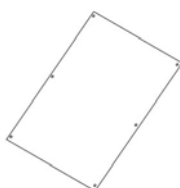
St. 01 Art.-Nr. 45.02.000.7  
EURO 405,40

Bespannung MLC 303, Gewebe Sunsure -  
Farbe: s. u.

St. 01 Art.-Nr. 45.13.100.7  
EURO 304,50

Bespannung MC 330, Rückseite - Gewebe  
Sunsure - Farbe: s. u.

St. 01 Art.-Nr. 45.03.100.7  
EURO 76,60



Bespannung MLC 204, Gewebe Sunsure -  
Farbe: s. u.

St. 01 Art.-Nr. 45.14.000.7  
EURO 290,10

Bespannung MC 330, Seite - Gewebe  
Sunsure - Farbe: s. u.

St. 01 Art.-Nr. 45.03.400.7  
EURO 66,50

Bespannung MLC 203, Gewebe Sunsure -  
Farbe: s. u.

St. 01 Art.-Nr. 45.15.000.7  
EURO 270,60

Bespannung MC 230, Rückseite - Gewebe  
Sunsure - Farbe: s. u.

St. 01 Art.-Nr. 45.05.100.7  
EURO 66,50

Bespannung LC 502, Gewebe Sunsure -  
Farbe: s. u.

St. 01 Art.-Nr. 45.16.100.4  
EURO 357,90

Bespannung LC 504, Gewebe Sunsüre -  
Farbe: s. u.

St. 01 Art.-Nr. 45.16.300.4  
EURO 444,30

Gehwagen: Frontbügel mit Verschuß für  
GW 90 / GW 120 / GW 130

St. 01 Art.-Nr. 50.51.000.7  
EURO 209,40



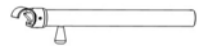
Bespannung WB 312, Gewebe Sunsüre -  
Farbe: s. u.

St. 01 Art.-Nr. 45.17.100.7  
EURO 405,40

Gehwagen: Frontbügel mit Verschuß für  
GW 120 Maxi

St. 01 Art.-Nr. 50.51.020.7  
EURO 209,40

Maxi

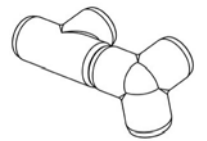


Bespannung Paravent PV10 (PVGGM 1)

St. 01 Art.-Nr. 45.19.100.7  
EURO 99,90

Baugruppe R42 - Strebe 106 (3-Wege-  
Verbindung mit T-Stück V.1 - rechts)

St. 01 Art.-Nr. 51.20.071.6  
EURO 41,10

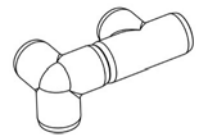


Bespannung Paravent PV18 (PVGGM 2)

St. 01 Art.-Nr. 45.19.110.7  
EURO 120,80

Baugruppe R42 - Strebe 107 (3-Wege-  
Verbindung mit T-Stück V.2 - links)

St. 01 Art.-Nr. 51.20.072.6  
EURO 41,10

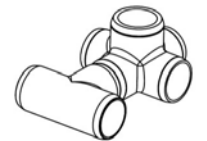


Bespannung Paravent EM10 (PVEM)

St. 01 Art.-Nr. 45.19.120.7  
EURO 99,90

Baugruppe R42 - Strebe 108 (5-Wege-  
Verbindung - verstärkter Abgang - mit T-  
Stück)

St. 01 Art.-Nr. 51.20.073.6  
EURO 46,40

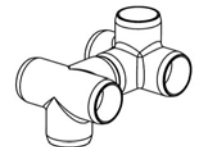


Bespannung GR 50, Gewebe Sunsüre -  
Farbe: s. u.

St. 01 Art.-Nr. 45.22.000.7  
EURO 405,40

Baugruppe R42 - Strebe 109 (4-Wege-  
Verbindung mit 4-Wege-Verbindung)

St. 01 Art.-Nr. 51.20.074.6  
EURO 50,00

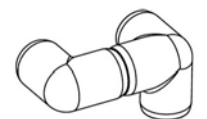


Schraube für Einschiebleiste grau, 4 x 23,5  
mm

St. 02 Art.-Nr. 50.10.011.1  
EURO 3,10

Baugruppe R42 - Strebe 110 (3-Wege-  
Verbindung mit 90° Bogen V.1 - rechts)

St. 01 Art.-Nr. 51.20.075.6  
EURO 39,10



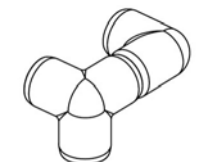
Gehwagen: Armlehne rechts für GW 90 /  
GW 120 / GW 130

St. 01 Art.-Nr. 50.14.651.7  
EURO 84,30



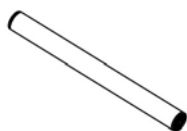
Baugruppe R42 - Strebe 111 (3-Wege-  
Verbindung mit 90° Bogen V.2 - links )

St. 01 Art.-Nr. 51.20.076.6  
EURO 39,10



Sicherheitsbügel Ersatzrohr mit  
Verschlußstopfen für Sitzbreite 44 cm

St. 01 Art.-Nr. 50.50.001.7  
EURO 18,00



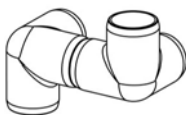
Baugruppe R42 - Strebe 112 (3-Wege-  
Verbindung mit 3-Wege-Verbindung V.1-  
rechts)

St. 01 Art.-Nr. 51.20.077.6  
EURO 45,30



Baugruppe R42 - Strebe 113 (3-Wege-Verbindung mit 3-Wege-Verbindung V.2-links)

St. 01 Art.-Nr. 51.20.078.6  
EURO 45,30



SM 700: Bremshebelhalter vorne (Brems geschlossen)

St. 01 Art.-Nr. 60.01.104.6  
EURO 127,70



Baugruppe R42 - Strebe 114 (4-Wege-Verbindung mit T-Stück)

St. 01 Art.-Nr. 51.20.079.6  
EURO 43,40



SM 700: Rad: Radmutter

St. 01 Art.-Nr. 60.01.107.7  
EURO 26,30

GW 120 - Unterteil

St. 01 Art.-Nr. 52.15.010.7  
EURO 489,30



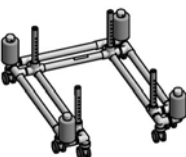
SCC 250 Comfort E: Fußstütze rechts (inkl. Gelenk und Höhenverstellrohr)

St. 01 Art.-Nr. 60.02.020.7  
EURO 316,40



GW 120 - Unterteil mit Anfahrerschutz

St. 01 Art.-Nr. 52.15.016.7  
EURO 850,10



SCC 250 Comfort E: Fußstütze links (inkl. Gelenk und Höhenverstellrohr)

St. 01 Art.-Nr. 60.02.021.7  
EURO 316,40



GW 120 - Oberteil (ab Baujahr 03/2015)

St. 01 Art.-Nr. 52.15.030.7  
EURO 808,60



SCC 250 Comfort E: Fußbrett rechts

St. 01 Art.-Nr. 60.02.024.4  
EURO 64,80



Gehwagen: GFT

St. 01 Art.-Nr. 52.15.201.7  
EURO 131,50



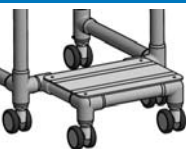
SCC 250 Comfort E: Fußbrett links

St. 01 Art.-Nr. 60.02.030.4  
EURO 64,80



Fußstütze zum Nachrüsten, mitlaufend für SC/SCC Modelle mit Sitzbreite 44 cm

St. 01 Art.-Nr. 52.51.000.7  
EURO 150,60



SCC 250 Comfort E: Motor

St. 01 Art.-Nr. 60.02.150.1  
EURO 366,40



Gehwagen: Rückenlehne für GW 120 maxi

St. 01 Art.-Nr. 54.01.016.7  
EURO 114,30

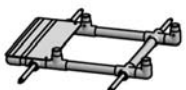


SCC 250 Comfort E: Ladegerät, Stecker-, Model AN11907

St. 01 Art.-Nr. 60.02.153.1  
EURO 48,40

SM 700: Untergestell (ohne Räder und Radmuttern)

St. 01 Art.-Nr. 60.01.001.7  
EURO 1.235,50



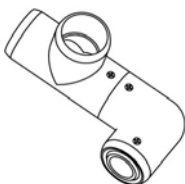
SCC 250 Comfort E: Handsteuergerät inkl. Polster und Schlaufe

St. 01 Art.-Nr. 60.02.155.7  
EURO 312,50



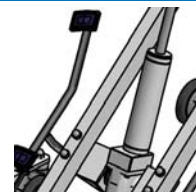
Liege: UDL 750/1500 Relinghalter für Kopfende rechts und Fußende links (drin liegend)

St. 01 Art.-Nr. 60.05.028.7  
EURO 84,80



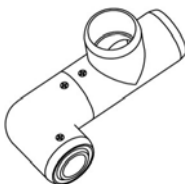
Liege: UDW Hubzylinder für die Höhenverstellung

St. 01 Art.-Nr. 91.20.110.1  
EURO 687,10



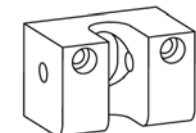
Liege: UDL 750/1500 Relinghalter für Kopfende links und Fußende rechts (drin liegend)

St. 01 Art.-Nr. 60.05.029.7  
EURO 84,80



Liege: UDW - Relinghalter, Seitenreling und Fußende (inkl. Stift)

St. 01 Art.-Nr. 91.20.245.4  
EURO 30,20



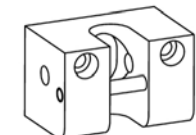
Korpuswagen Scharnier Häfele z.B. MPC- und MDC-Reihe, SNW 100, MPC 50 Basic, inkl. 3 Schrauben

St. 01 Art.-Nr. 70.99.001.1  
EURO 25,70



Liege: UDW - Relinghalter mit Anschlag, Kopfende (inkl. Stift)

St. 01 Art.-Nr. 91.20.246.7  
EURO 35,20



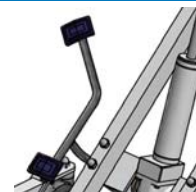
Korpuswagen Griff Stahl, vernickelt matt inkl. Schrauben (z.B. MPC- und MDC-Reihe)

St. 01 Art.-Nr. 70.99.006.1  
EURO 12,60



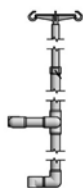
Liege: UDW - Fußpedalgummi

St. 01 Art.-Nr. 91.20.255.1  
EURO 10,90



Gehwagen: Infusionsflaschenhalter mit Höhenverstellung zum Nachrüsten (GIH HV N)

St. 01 Art.-Nr. 90.01.091.7  
EURO 283,90



Blanko 3 - Diesen Text einfach überschreiben!

St. 1 Art.-Nr. 99.00.000.0  
EURO 1,60

Gehwagen: Infusionsflaschenhalter zum Nachrüsten (GIH N) - ohne Höhenverstellung

St. 01 Art.-Nr. 90.01.971.7  
EURO 212,90



Blanko 2 - Diesen Text einfach überschreiben!

St. 1 Art.-Nr. 99.00.000.0  
EURO 1,60

LS 2000 (alle): Gesäßgurt mit Zusatzgurt

St. 01 Art.-Nr. 90.12.007.7  
EURO 524,40

Blanko 4 - Diesen Text einfach überschreiben!

St. 1 Art.-Nr. 99.00.000.0  
EURO 1,60

LS 2000 (alle): Rückengurt

St. 01 Art.-Nr. 90.12.008.7  
EURO 124,80

Blanko 1 - Diesen Text einfach überschreiben!

St. 1 Art.-Nr. 99.00.000.0  
EURO 1,60

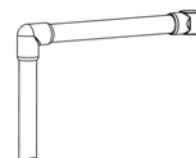
CW 300: Gurt mit 2 Schließen (Nachrüstgurt für Sitzhose)

St. 01 Art.-Nr. 90.90.269.0  
EURO 79,80



ASA komplett, rechts oder links, bitte Serien-Nr. angeben, Vollmaterial muß umgebaut werden, kein Kleber erforderlich

St. 01 Art.-Nr. 99.90.001.0  
EURO 120,50





Abstandhalter für Einschiebleisten  
Toiletteneimer, bitte Position angeben



St. 01 Art.-Nr. 99.90.002.0  
EURO 4,20

Rad: DLRTF100/2CP: Radset 6 = 2 x  
DLRTF 100 + 2 x DLROF 100, inkl.  
Verstärkungsringe und Schrauben

St. 01 Art.-Nr. 99.90.013.0  
EURO 143,00 **NETTOPREIS!**



Einschiebeleisten-Set für Toiletteneimer  
oval

St. 01 Art.-Nr. 99.90.003.0  
EURO 65,10

Rad: DLRTF75/2CP: Radset 7 = 4 x  
DLRTF75/2CP + 2 x DLROF75/2CP, inkl.  
Verstärkungsringen und Schrauben

St. 01 Art.-Nr. 99.90.014.0  
EURO 159,00 **NETTOPREIS!**



Gehwagen: Therapietisch / Servierbrett für  
GW 120 Mini (GSB Mini)

St. 01 Art.-Nr. 99.90.005.0  
EURO 219,00

Sicherheitsbügel zum Nachrüsten bis  
Sitzbr. 44 cm (70° Seite zum Halten, 130°  
Seite zum Öffnen) Bitte Sitzbreite angeben!

St. 01 Art.-Nr. 99.90.015.0  
EURO 72,20

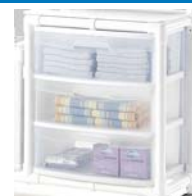


SM 700: Bremsbelag, inkl. Rohr und  
Sicherungsschraube

St. 01 Art.-Nr. 99.90.006.0  
EURO 11,50

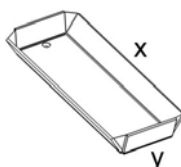
Schublade transparent für HGW Modelle  
bis Ende 2012, Innenabmessungen  
(BxTxH) ca. 49 x 35 x 17,5 cm

St. 01 Art.-Nr. 99.90.016.0  
EURO 85,10



Liege: UDL Sondermaß ohne VR - Wanne  
gepolstert

St. 01 Art.-Nr. 99.90.007.0  
EURO 1.030,20



Schublade transparent KTW 100 - gross,  
bis 07/2014, Innenabmessungen (BxTxH)  
ca. 26 x 33,5 x 17 cm

St. 01 Art.-Nr. 99.90.017.0  
EURO 56,40

Rad: DLRTF75/2CP: Radset 1 = 2 x  
DLRTF 75/2CP + 2 x DLROF 75/2CP, inkl.  
Verstärkungsringen und Schrauben

St. 01 Art.-Nr. 99.90.008.0  
EURO 105,00 **NETTOPREIS!**



Schublade transparent KTW 100 - klein,  
bis 07/2014, Innenabmessungen (BxTxH)  
ca. 26 x 33,5 x 7 cm

St. 01 Art.-Nr. 99.90.018.0  
EURO 56,40

Rad: DLRTF75/2CP: Radset 2 = 4 x  
DLRTF 75/2CP, inkl. Verstärkungsringen  
und Schrauben, ab 2000

St. 01 Art.-Nr. 99.90.009.0  
EURO 113,00 **NETTOPREIS!**



Rad: KERTF100/2-BoRCN-T: Radset 8 =  
4 x KERTF 100 mit langem Radeinsatz  
inkl. Verstärkungsringen und  
Sicherungsschrauben

St. 01 Art.-Nr. 99.90.019.0  
EURO 149,00 **NETTOPREIS!**



Rad: KERTF100/2-BoRCN-T: Radset 3 =  
4 x KERTF 100 inkl. Verstärkungsringen  
und Sicherungsschrauben

St. 01 Art.-Nr. 99.90.010.0  
EURO 149,00 **NETTOPREIS!**



Sicherheitsbügel für XL Stühle, ausgestellt,  
90° Bogen, Kleber, Bitte genaues Maß  
zwischen den Armlehnen und  
Seriennummer angeben!

St. 01 Art.-Nr. 99.90.020.0  
EURO 128,10



Rad: KEROF100/2-BoRCN-T: Radset 4 =  
2 x KERTF 100 + 2 x KEROF 100 inkl.  
Verstärkungsringen und Schrauben

St. 01 Art.-Nr. 99.90.011.0  
EURO 143,00 **NETTOPREIS!**

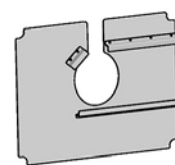


Sicherheitsbügel für OS Stühle, ausgestellt, 90° Bogen, Kleber, Bitte genaues Maß zwischen den Armlehnen und Seriennummer angeben!



St. 01 Art.-Nr. 99.90.021.0  
EURO 128,10

Toilettensitz DSP für XL/XXXL Stühle, Einschiebeleisten (bis Sitzbreite 60 cm)



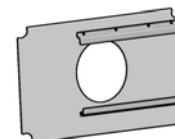
St. 01 Art.-Nr. 99.90.030.0  
EURO 322,20

Fußstütze ausziehbar, mitlaufend, XL/OS Stühle, Bitte genaues Maß zwischen den Armlehnen und Seriennummer angeben!



St. 01 Art.-Nr. 99.90.022.0  
EURO 280,70

Toilettensitz DS für XL/XXXL Stühle, Einschiebeleisten (bis Sitzbreite 60 cm)

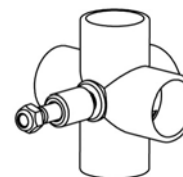


St. 01 Art.-Nr. 99.90.031.0  
EURO 240,50

Reparaturset Fußpedallagerung (Kreuz) Modelle SLH mit FP

St. 01 Art.-Nr. 99.90.023.0  
EURO 54,90

Achse: Edelstahlachse mit Halter, Distanzhülse und selbstsichernder Mutter für DR 100 u. DR 250 Modelle



St. 01 Art.-Nr. 99.90.034.0  
EURO 267,30

Liege: UDL Sondermaß mit VR - Wanne gepolstert



St. 01 Art.-Nr. 99.90.024.0  
EURO 1.112,20

Radset 11: 2 x 4L mit Feststeller, Ø 100 mm, EBH = 176 mm, mit kurzem schwarzen Radeinsatz u. 2 x 4NL ohne Feststeller

St. 01 Art.-Nr. 99.90.039.0  
EURO 113,00 *NETTOPREIS!*

Bespannung MC-Baureihe, Frontabdeckung zum Nachrüsten - Gewebe Sunsure - Farbe s. u.

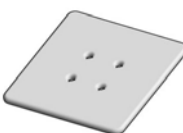
St. 01 Art.-Nr. 99.90.025.0  
EURO 108,10

Fußstütze ausziehbar, Farbe grau, zum Nachrüsten mit Einbauteilen und Quellschweißmittel für 100 mm Rollen



St. 01 Art.-Nr. 99.90.040.0  
EURO 196,70

Sitzfläche: Austausch-Set für DH 55, DH 55 DS, DH 50 P - Vollkunststoffplatte, 4 Senkkopfschrauben 4,8 x 60 mm, Austauschanleitung



St. 01 Art.-Nr. 99.90.026.0  
EURO 91,50 *NETTOPREIS!*

Sicherheitsbügel zum Nachrüsten bis Sitzbr. 44 cm - Festeinbau (inkl. 90° Bogen u. QSM/Kleber) Bitte Sitzbreite angeben!

St. 01 Art.-Nr. 99.90.041.0  
EURO 72,20

Rad: Rollstuhl 24" x 1 3/8": Lagerset 2x V2A-Kugellager, DI 12,7xDA 32 mm und 1x Mutter, DIN0985-A; M12 (selbstsichernd) – niedrige Form!

St. 01 Art.-Nr. 99.90.028.0  
EURO 57,80

Rad: DLRTF75/2CP: Radset 12 = 4 x DLRTF 75/2CP + 2 x DLROF 75/2CP + 2 x DLROF 75/2CP-3, inkl. V-Ringen und Schrauben (z.B. GW 120 maxi)

St. 01 Art.-Nr. 99.90.043.0  
EURO 218,30 *NETTOPREIS!*

Schublade transparent für HGW Modelle ab 2013, Innenabmessungen (BxTxH) ca. 53 x 36 x 16,5 cm

St. 01 Art.-Nr. 99.90.029.1  
EURO 85,10

Fußstütze ausziehbar, Farbe grau, zum Nachrüsten mit Einbauteilen und Quellschweißmittel für 075 mm Rollen



St. 01 Art.-Nr. 99.90.050.0  
EURO 196,70

Fußstütze ausziehbar, Farbe grau, zum Nachrüsten mit Einbauteilen und Kleber für DR 100 / DR 250

St. 01 Art.-Nr. 99.90.060.0  
EURO 196,70

Fußplatte MFTOS (5 mm stark) für Fußstütze von XL/OS-Stühlen (inkl. Antirutschband) - Serien-Nr. bitte angeben!

St. 01 Art.-Nr. 99.90.160.0  
EURO 71,10

Fußstütze ausziehbar, Farbe grau, zum Nachrüsten mit Einbauteilen und Kleber für DR 400

St. 01 Art.-Nr. 99.90.061.0  
EURO 220,90

Radset LS 2000 (HRM-1): 2 x 100 mm Rolle mit M12 Hutmuttern, 2 x 52 mm Rolle

St. 01 Art.-Nr. 99.90.170.0  
EURO 262,00 *NETTOPREIS!*

Fußstütze ausziehbar, Farbe grau, zum Nachrüsten mit Einbauteilen und Kleber für 100 mm Rollen mit verlängerten Antikippfüßen (F)

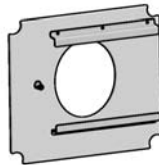
St. 01 Art.-Nr. 99.90.070.0  
EURO 196,70

Radset LS 2000 (HRM-2): 2 x 125 mm Rolle mit M12 Hutmuttern, 2 x 75 mm Rolle

St. 01 Art.-Nr. 99.90.172.0  
EURO 275,00 *NETTOPREIS!*

Toilettensitz DS für SCC 250 o. KSC 180 (bis Sitzbreite 440 mm) mit Einschiebeleisten

St. 01 Art.-Nr. 99.90.100.0  
EURO 136,20

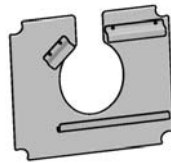


Radset LS 2000 ohne Spreizung: 2 x 100 mm Rolle mit M12 Hutmuttern, 2 x 65 mm Rolle

St. 01 Art.-Nr. 99.90.173.0  
EURO 206,00 *NETTOPREIS!*

Toilettensitz DSP für SCC250 o. KSC 180 (bis Sitzbreite 440 mm) mit Einschiebeleisten

St. 01 Art.-Nr. 99.90.110.0  
EURO 156,70



Radset LS 2000 SPR (mit Spreizung): 2 x 100 mm Rolle mit M12 Hutmuttern, 2 x 75 mm Rolle

St. 01 Art.-Nr. 99.90.174.0  
EURO 206,00 *NETTOPREIS!*

Gurt: Sicherheits-Beckengurt für XL-/OS-Stühle

St. 01 Art.-Nr. 99.90.130.0  
EURO 112,60

Radset Basel: 2 x DLRTF Ø100 mit Totalfestst., 2 x DLROF Ø100 o. Festst., 4 x Radeinsatz u. V-Ringe 1 1/2" weiß, 4 x Sicherungsschraube, Anleitung

St. 01 Art.-Nr. 99.90.180.0  
EURO 140,00 *NETTOPREIS!*

SM 700: FBS - Bremshebel inkl. 3 Befestigungsschrauben (V4A)

St. 01 Art.-Nr. 99.90.140.0  
EURO 77,90



Rad: DLRTF075/2-CP1 1/4 /4: Radset 9 = 4 x DLRTF075/2-CP1 1/4 /4 mit Sicherungsschrauben

St. 01 Art.-Nr. 99.90.190.0  
EURO 113,00 *NETTOPREIS!*



Liege: UDW 2500 VRW - Bowdenzug mit Hebel und Auslösekopf für Neigungsverstellung (ohne Gasdruckfeder)

St. 01 Art.-Nr. 99.90.150.0  
EURO 107,70



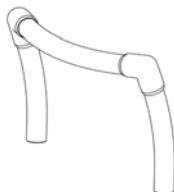
Spritzen-/Kanülen-Sicherheitsabfallbehälter (1,7 l) für die Option SPA - 10er Set

St. 01 Art.-Nr. 99.90.200.0  
EURO 49,00 *NETTOPREIS!*



Gehwagen: Rückenlehne GW 120 vormontiert

St. 01 Art.-Nr. 99.90.205.0  
EURO 108,20



DR 400: Reparaturset Frontrad Ø 125 mm bestehend aus Rad mit Radadapter und 4-Wege-Verbindung mit Verstärkungsrohr, zusätzlich QSM erforderlich

St. 01 Art.-Nr. 99.90.278.0  
EURO 154,60



Durchrutschschutz zum Nachrüsten DRS-230 für z. B. SCC 200 S

St. 01 Art.-Nr. 99.90.230.0  
EURO 321,10 *NETTOPREIS!*



Tablet-Halterung zum Nachrüsten (TH-N)

St. 01 Art.-Nr. 99.90.279.0  
EURO 294,60 *NETTOPREIS!*



Durchrutschschutz zum Nachrüsten DRS-258 für z. B. SCC 250 PPG SB

St. 01 Art.-Nr. 99.90.240.0  
EURO 321,10 *NETTOPREIS!*



Halter für Spritzenabwurfbehälter zum Nachrüsten (SPA-N), inkl. Behälter

St. 01 Art.-Nr. 99.90.280.0  
EURO 130,40



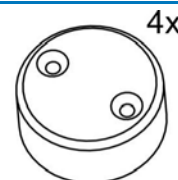
Rad: KERTF100/2-BoRCN-T mit kurzem schwarzem Radeinsatz, EBH 179 mm: Radset 10 = 4 x inkl. Sicherungsschrauben

St. 01 Art.-Nr. 99.90.250.0  
EURO 149,00 *NETTOPREIS!*



Gehwagen: Therapietisch / Servierbrett GSB Maxi und GSB Mini - Vollmaterial mit 2 Schrauben für die Halter (Set á 4 St.)

St. 01 Art.-Nr. 99.90.281.0  
EURO 54,70



Spender: Emulsionsspender ESP, Austauschpumpe für GSN, weiß, 0,5 l - Set á 12 Stück

St. 01 Art.-Nr. 99.90.260.0  
EURO 150,60 *NETTOPREIS!*



Duschwannenauflage im Sondermaß für Fremdfabrikate mit Rückenverstellung

St. 01 Art.-Nr. 99.90.270.0  
EURO 869,40 *NETTOPREIS!*

Duschwannenauflage im Sondermaß für Fremdfabrikate ohne Rückenverstellung

St. 01 Art.-Nr. 99.90.271.0  
EURO 773,40 *NETTOPREIS!*

Liege: UDW Sondermaß mit VR - Wanne gepolstert

St. 01 Art.-Nr. 99.90.272.0  
EURO 1.112,20

Liege: UDW Sondermaß ohne VR - Wanne gepolstert

St. 01 Art.-Nr. 99.90.273.0  
EURO 1.030,20

**Farbauswahl:**

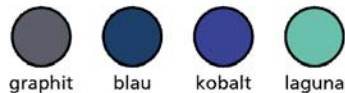
Farben Textilene®-Gewebe „Sunsure“



Farben Textilgewebe für Sitz- und Rückenpolster



Farben für Polstersitz und Polsterrücken aus PUR-Schaum

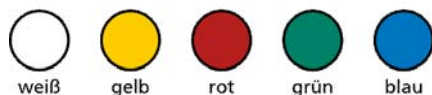


Polstersitze für XL u. OS Modelle sind nur in blau erhältlich

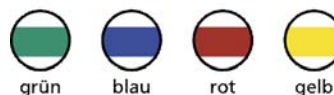
Farben für SCC 200



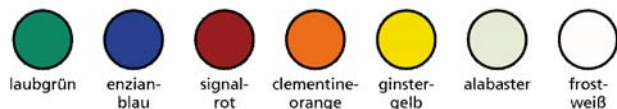
Farben für Deckel



Farben für Wäschesäcke WSW und WSWX



Farben für Korpus der MPC-Reihe



**Bei Bestellungen  
bitte Artikel-Nr. und Farbe angeben!**

Preise verstehen sich netto zzgl. MwSt. ab Werk Sargenroth/Hunsrück.

Mindestnetto Bestellwert 25,- €

Mit dem Erscheinen dieser Ersatzteilpreisliste verlieren alle vorhergehenden ihre Gültigkeit.